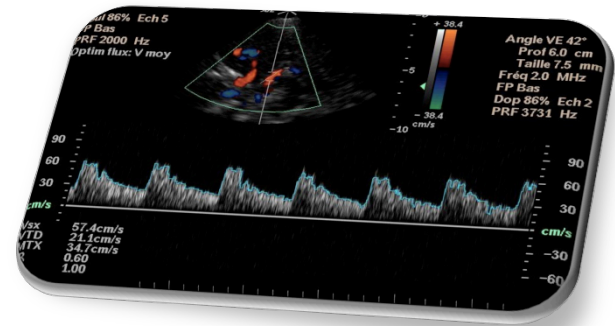
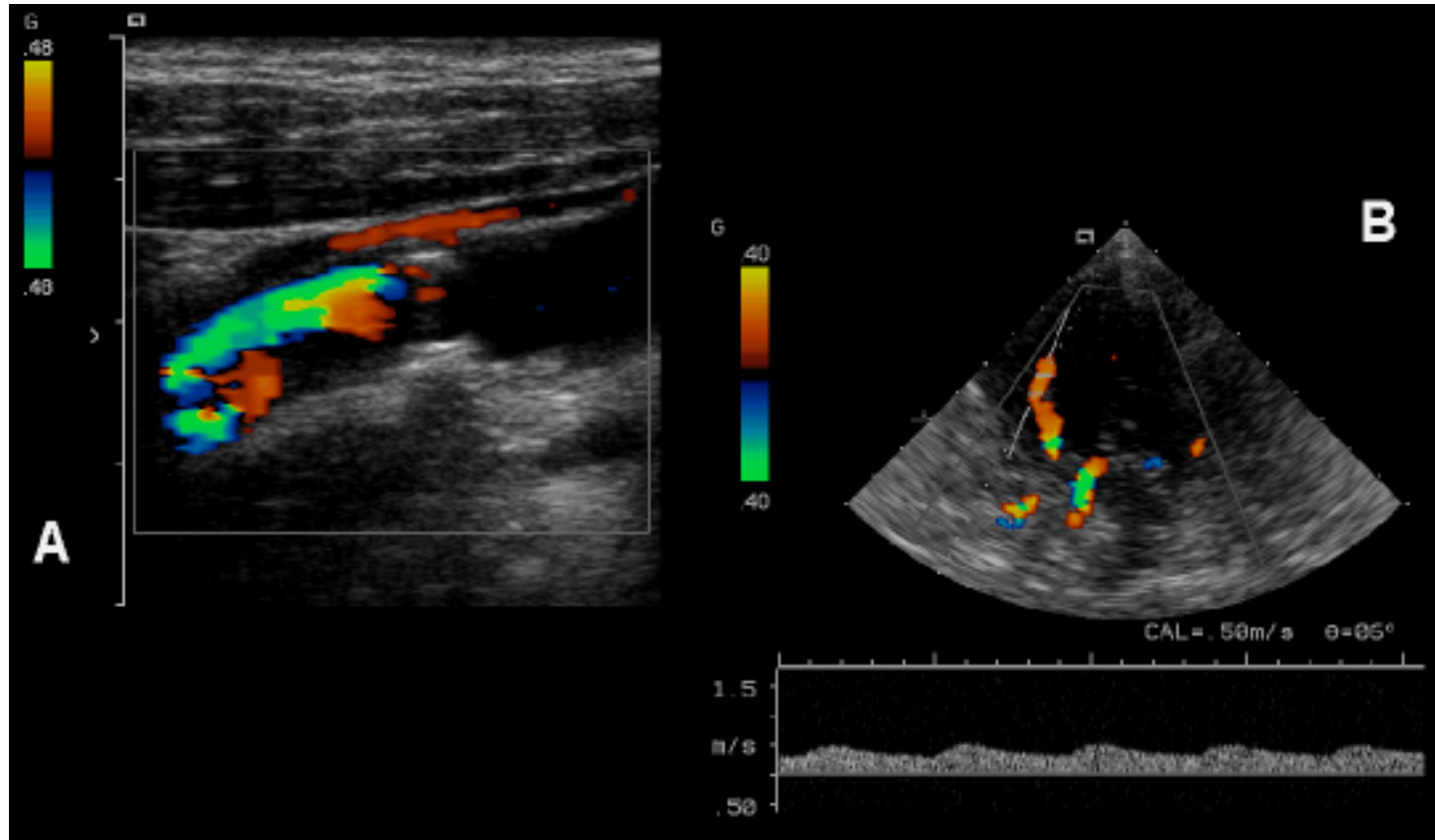


Indications



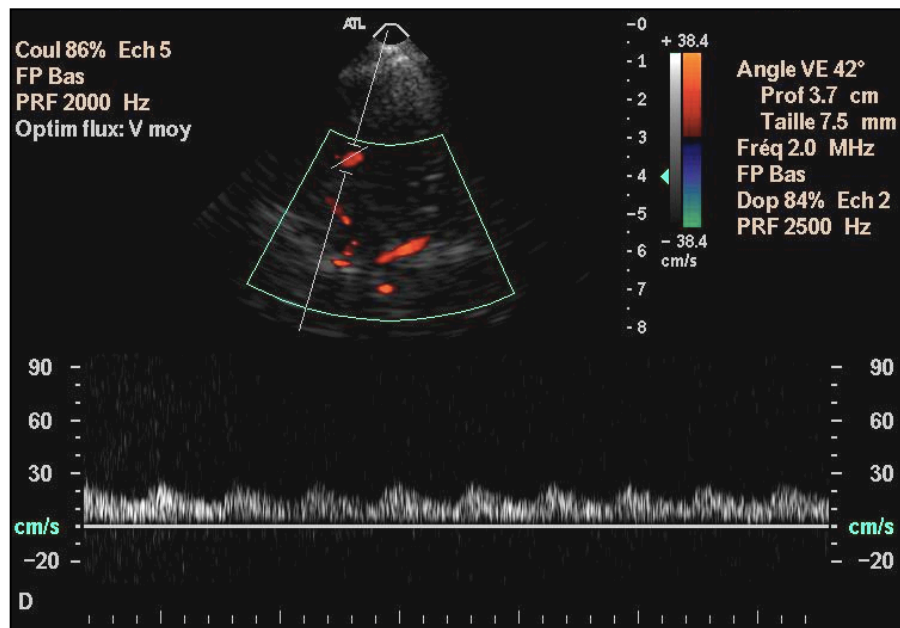
- **Retentissement des lésions exo-crâniennes**
- Sténoses et occlusions des artères cérébrales
- Micro-embolies
- Vaso-spasme
- Drépanocytose
- Mort cérébrale
- Artériopathies non athéromateuses

Lésions obstructives exo-crâniennes

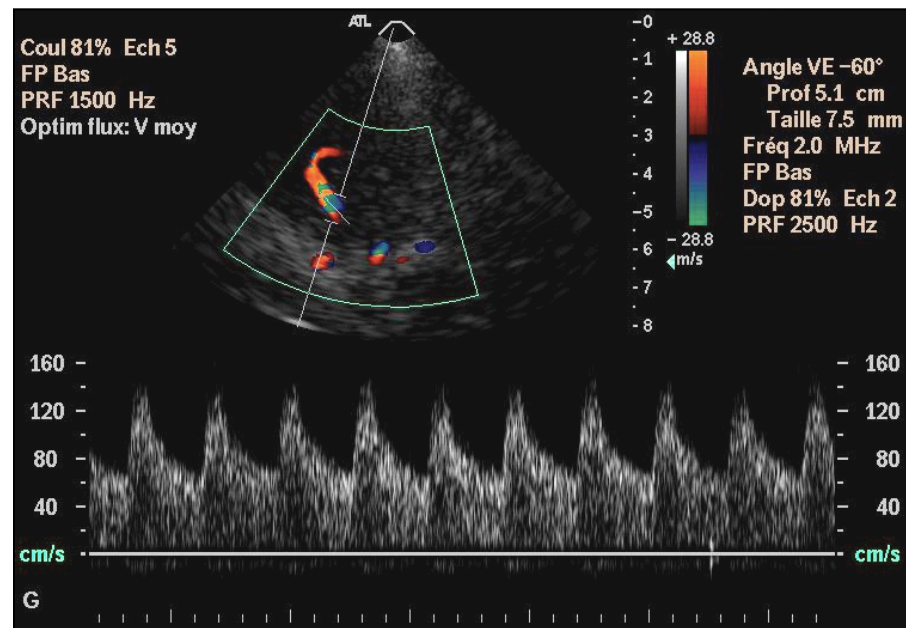


Retentissement d'une sténose serrée de l'artère carotide interne sur le tracé de l'artère cérébrale moyenne

Lésions obstructives exo-crâniennes



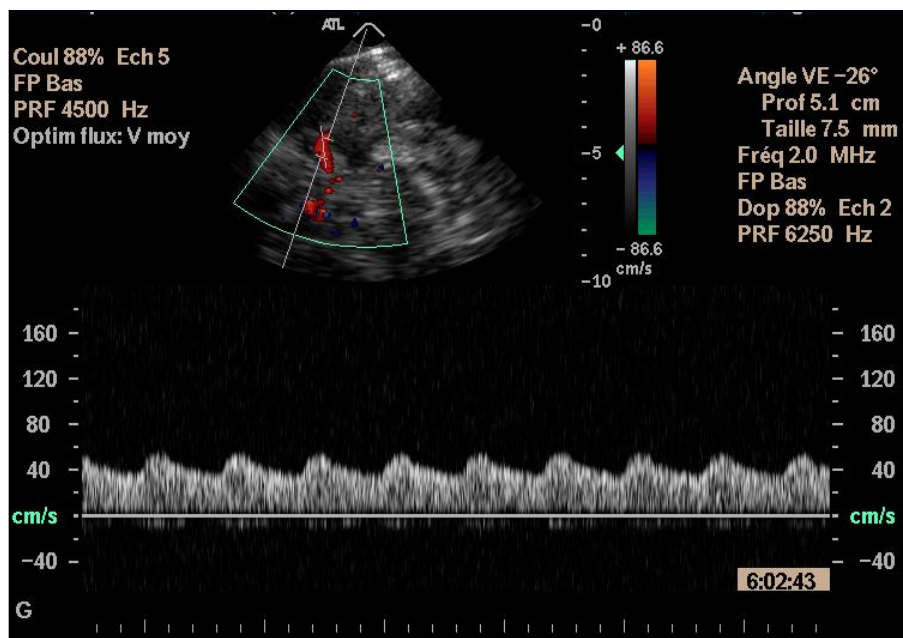
Artère cérébrale moyenne droite



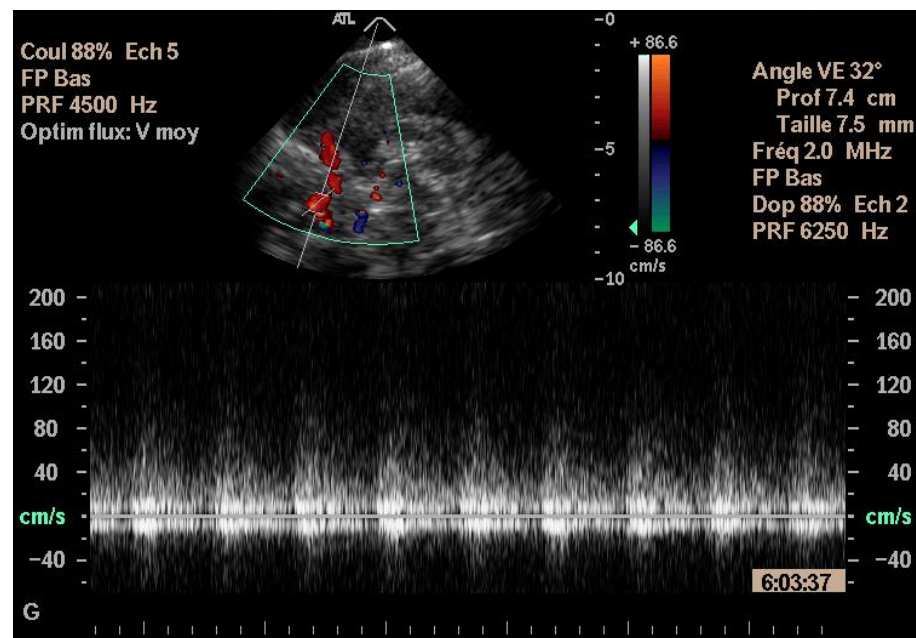
Artère cérébrale moyenne gauche

Retentissement d'une occlusion de la carotide interne droite

Lésions obstructives exo-crâniennes



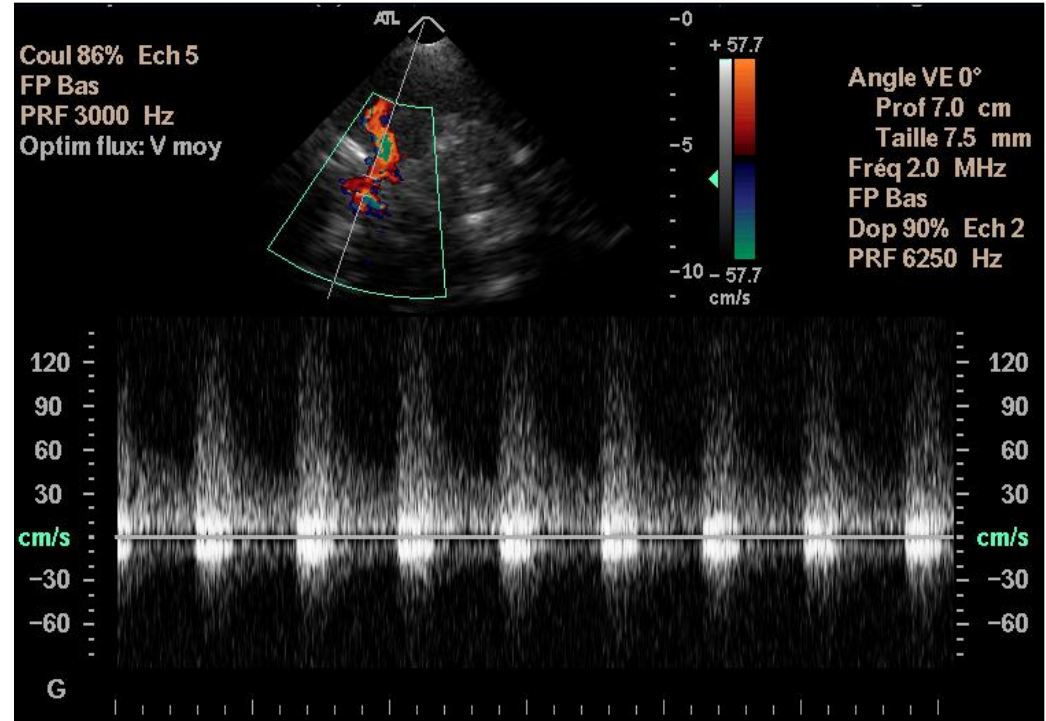
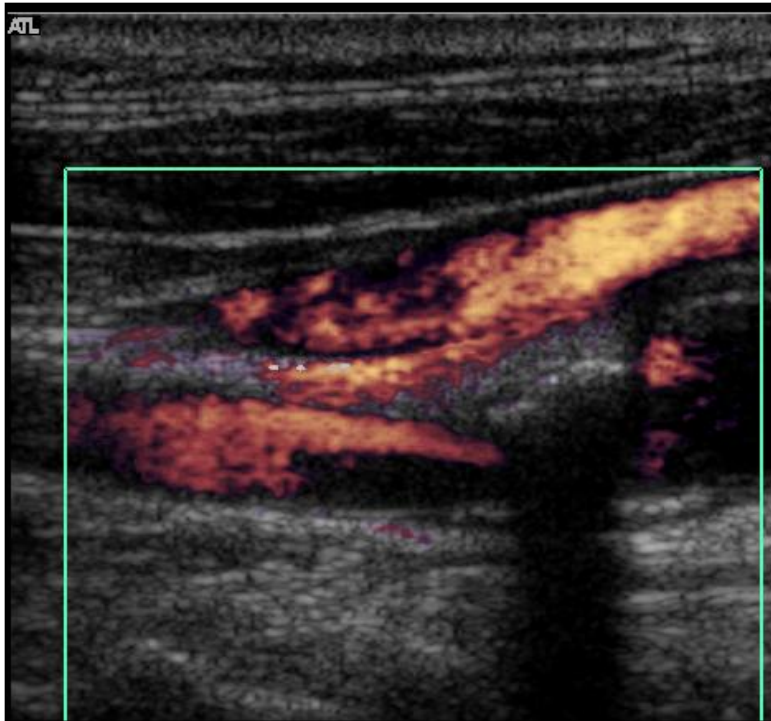
Amortissement du tracé de l'artère
cérébrale moyenne gauche



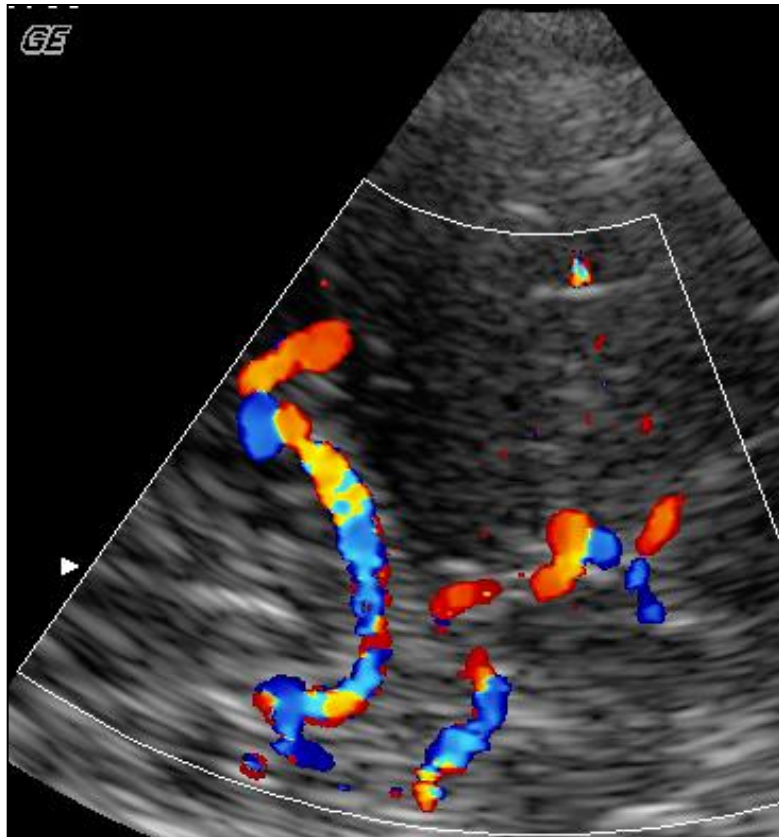
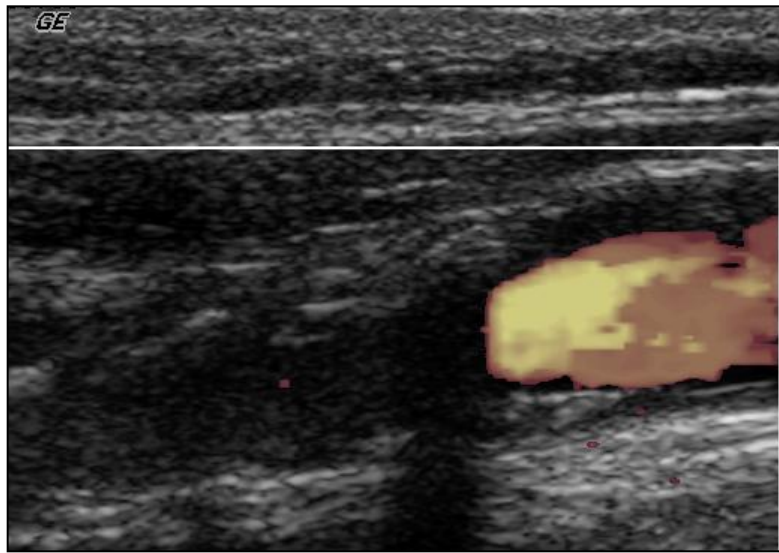
Collatéralité par l'artère communicante
antérieure gauche

Retentissement d'une occlusion de la carotide interne gauche

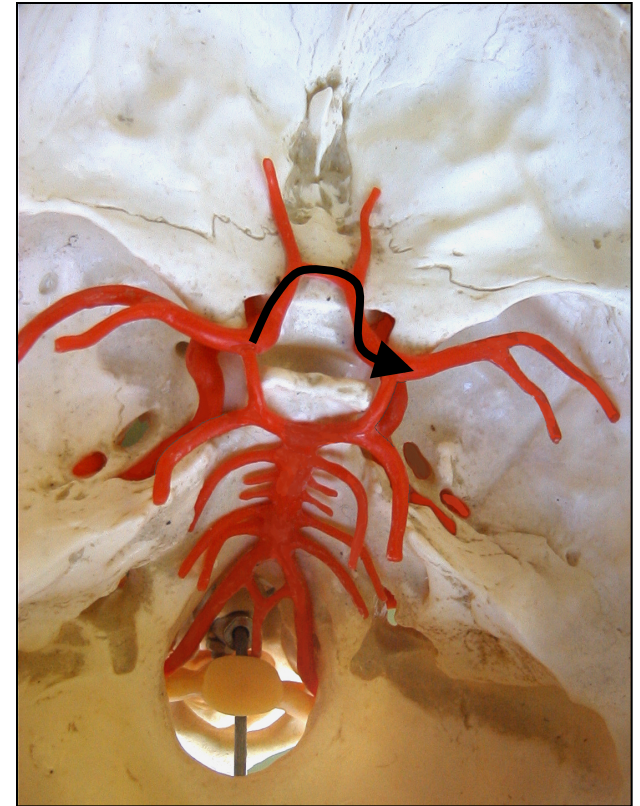
Lésions obstructives exo-crâniennes



Retentissement d'une Sténose à 95% de la carotide interne :
Collatéralité par l'artère communicante antérieure

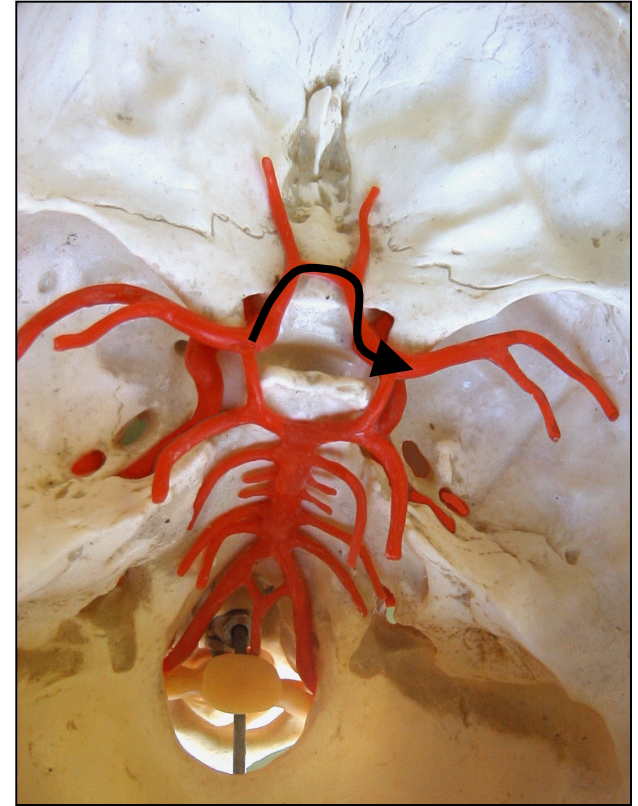
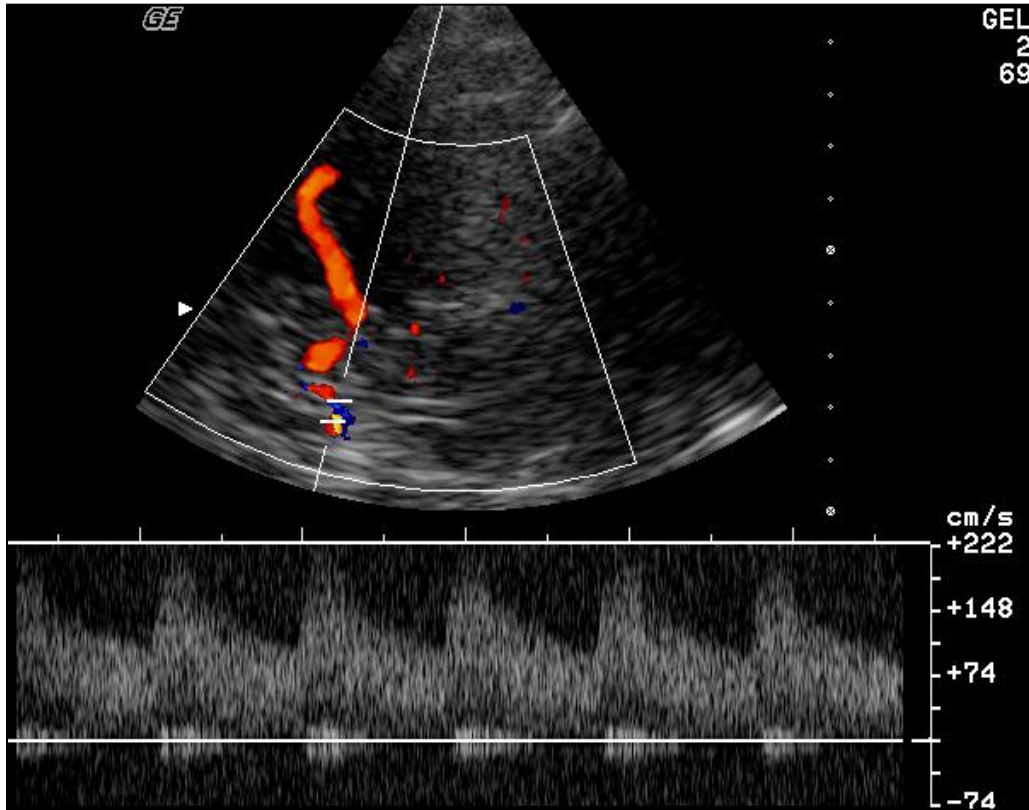


Lésions obstructives exocrâniennes



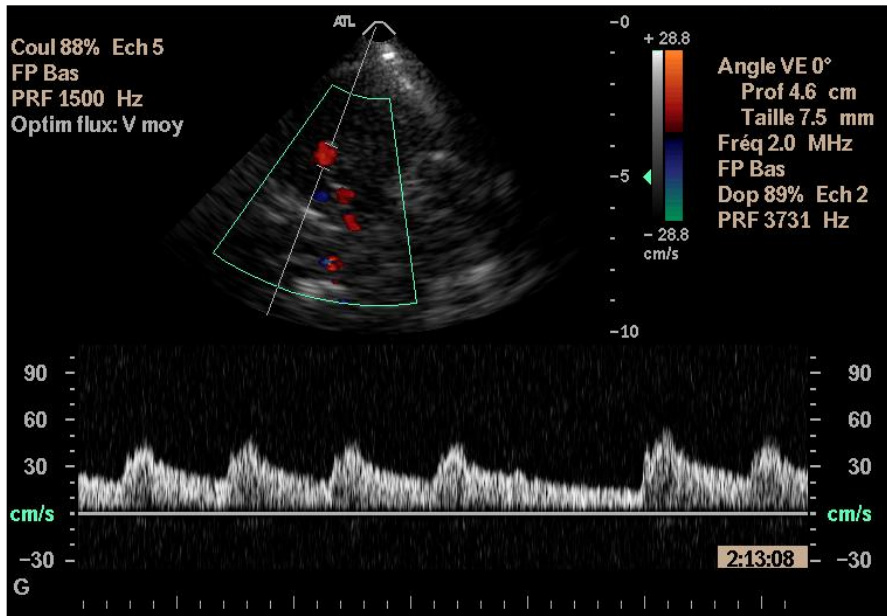
Inversion et turbulence du flux de l'artère cérébrale antérieure en cas d'occlusion homolatérale de l'artère carotide interne

Lésions obstructives exo-crâniennes

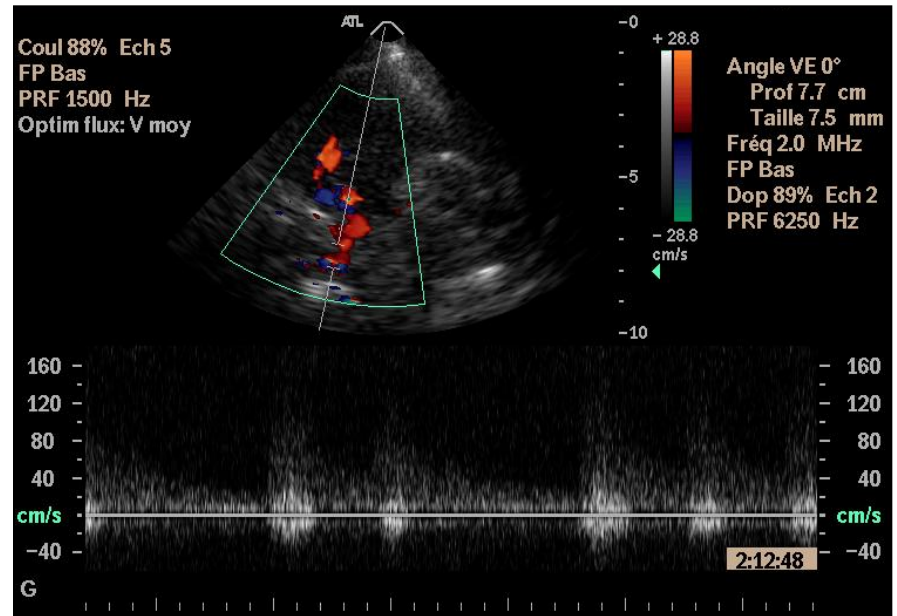


Inversion et turbulence du flux de l'artère cérébrale antérieure en cas d'occlusion homolatérale de l'artère carotide interne

Lésions obstructives exo-crâniennes

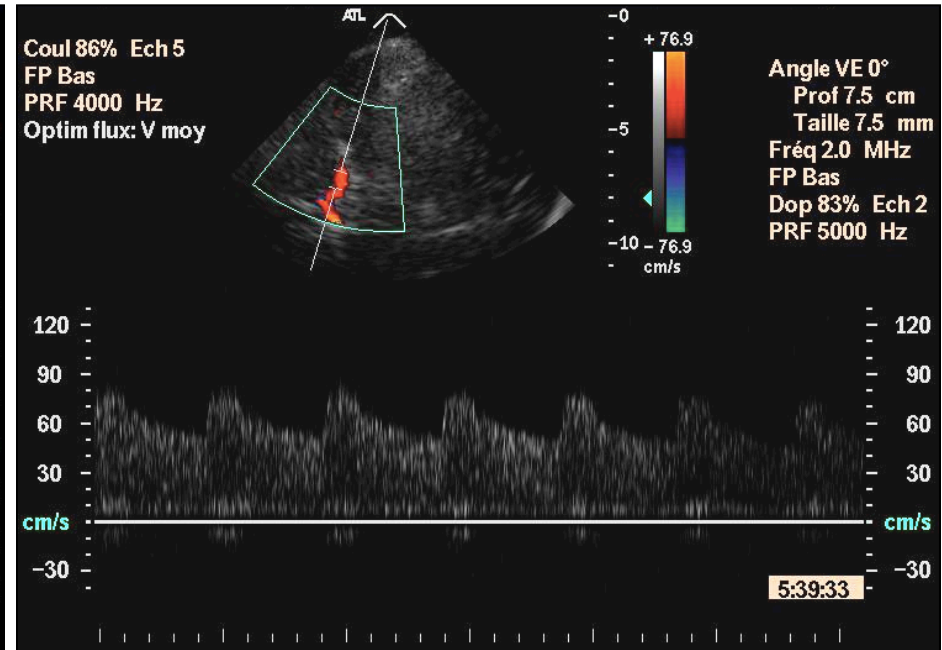
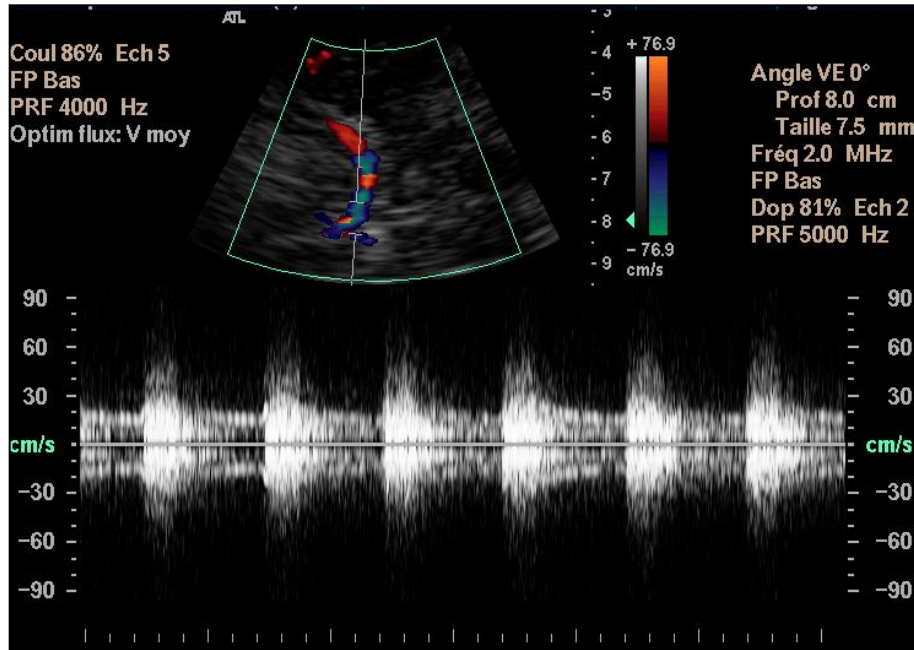


(A) Amortissement du tracé de l'artère cérébrale moyenne en cas d'occlusion homolatérale de l'artère carotide interne



(B) Inversion et turbulence du flux de l'artère cérébrale antérieure en cas d'occlusion homolatérale de l'artère carotide interne

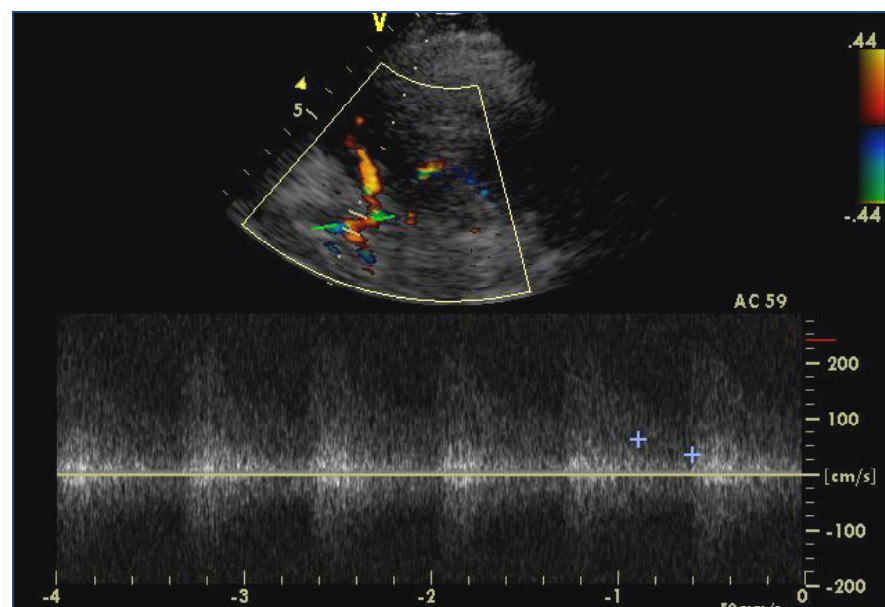
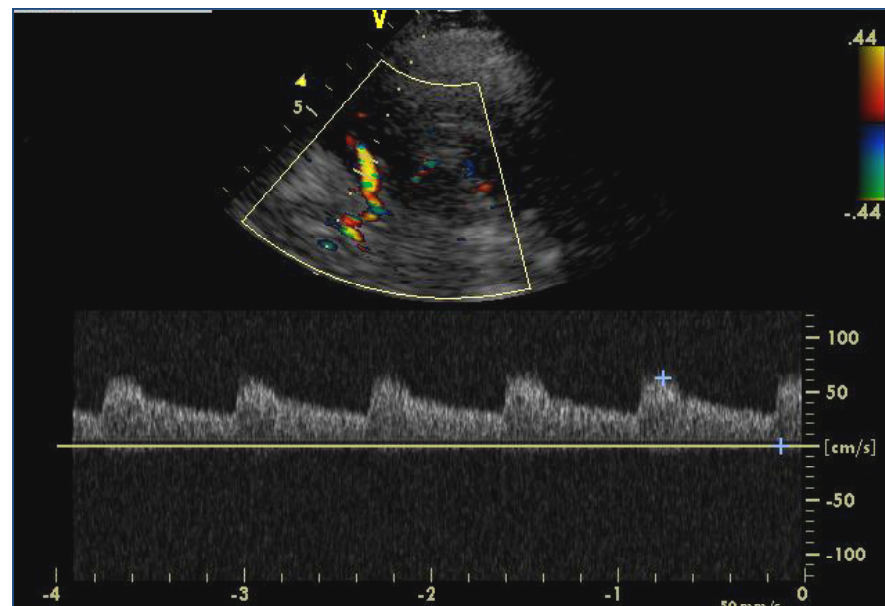
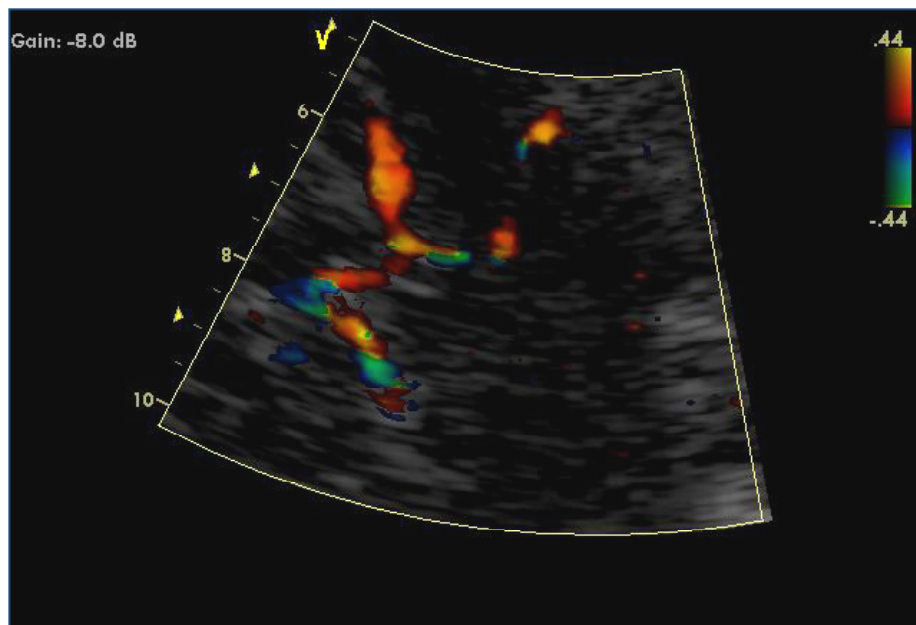
Lésions obstructives exo-crâniennes



(A) Occlusion de l'artère carotide interne droite: turbulence de l'a. cérébrale antérieure gauche « donneuse »

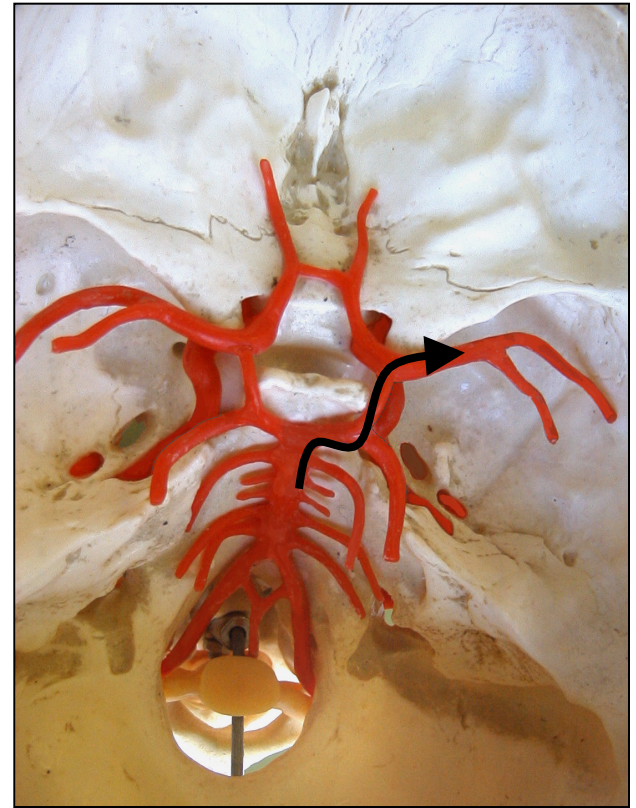
(B) Occlusion de l'artère carotide interne droite: inversion de l'a. cérébrale antérieure droite « receveuse »

Lésions obstructives exocrâniennes



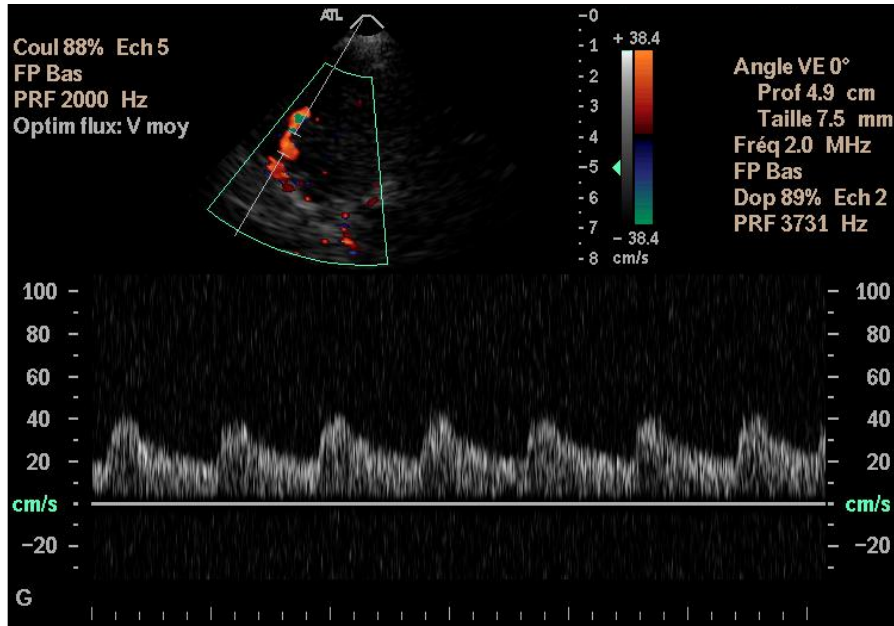
Occlusion de l'artère carotide interne droite: inversion de l'a. cérébrale antérieure droite « receveuse »

Lésions obstructives exo-crâniennes

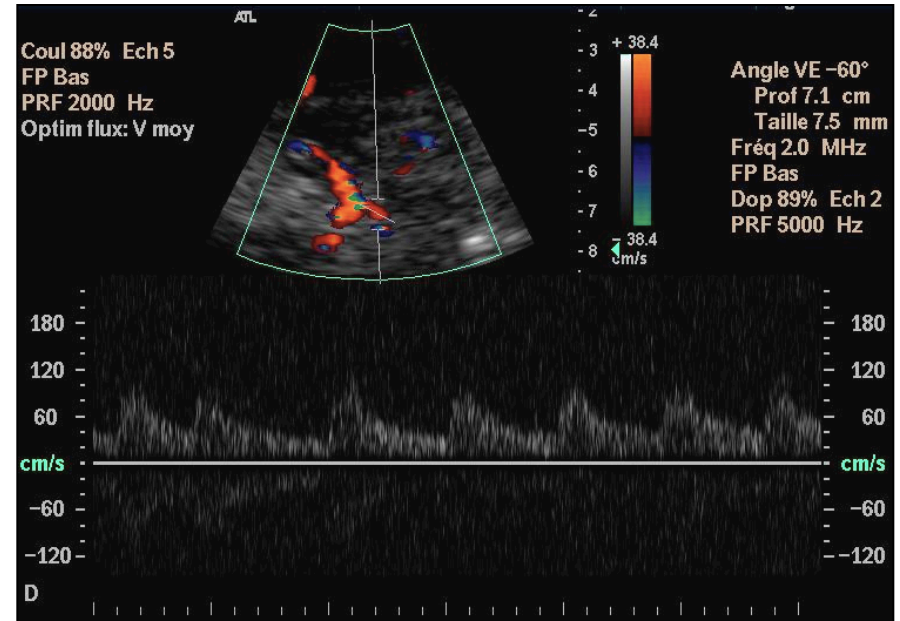


Retentissement d'une occlusion de la carotide interne droite :
artère communicante postérieure droite suppléante

Lésions obstructives exo-crâniennes



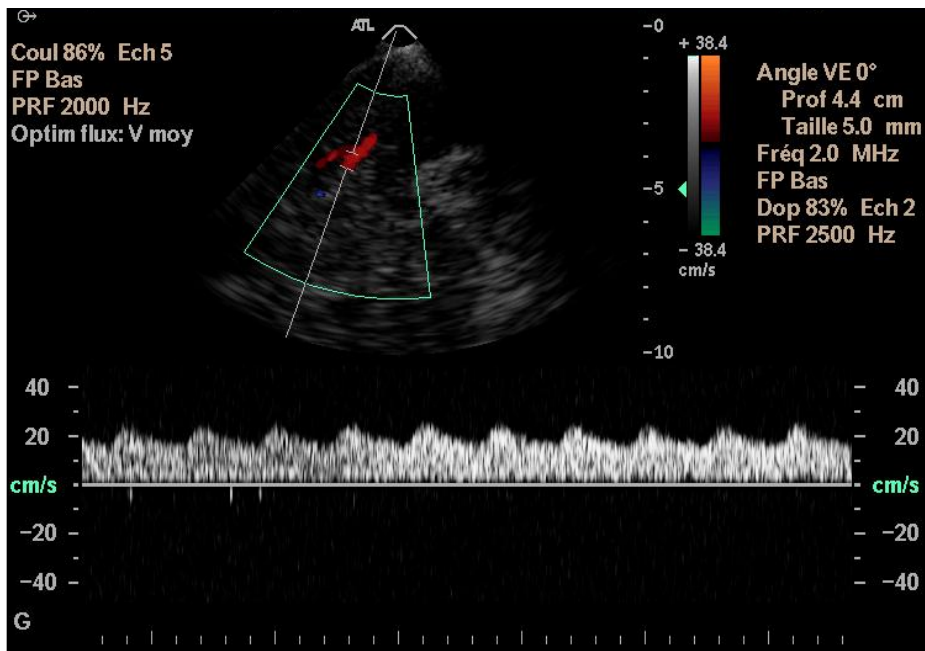
Artère cérébrale moyenne



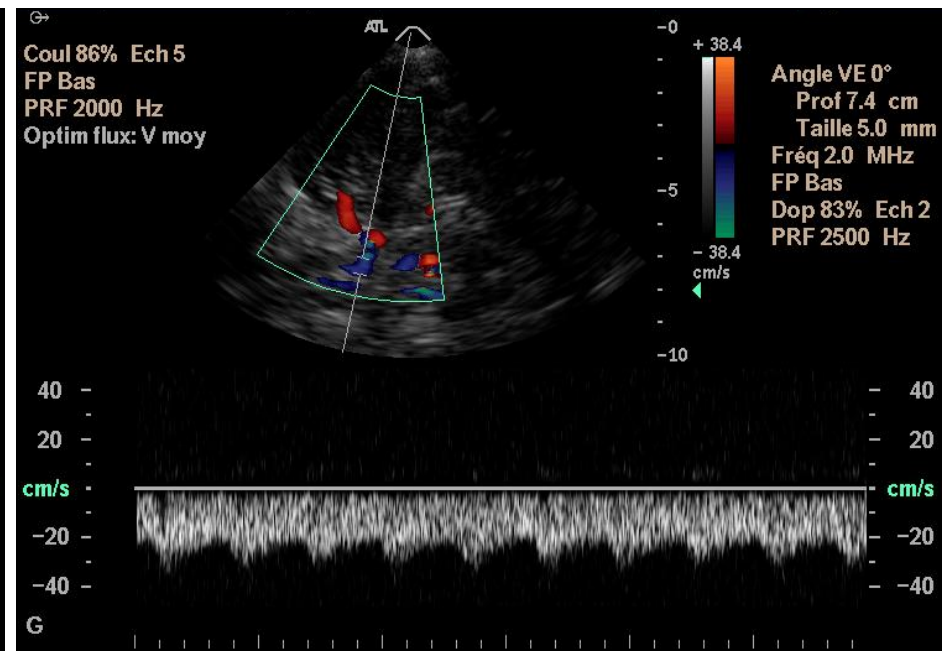
Artère communicante postérieure

Retentissement d'une sténose de 90% de la carotide interne

Lésions obstructives exo-crâniennes

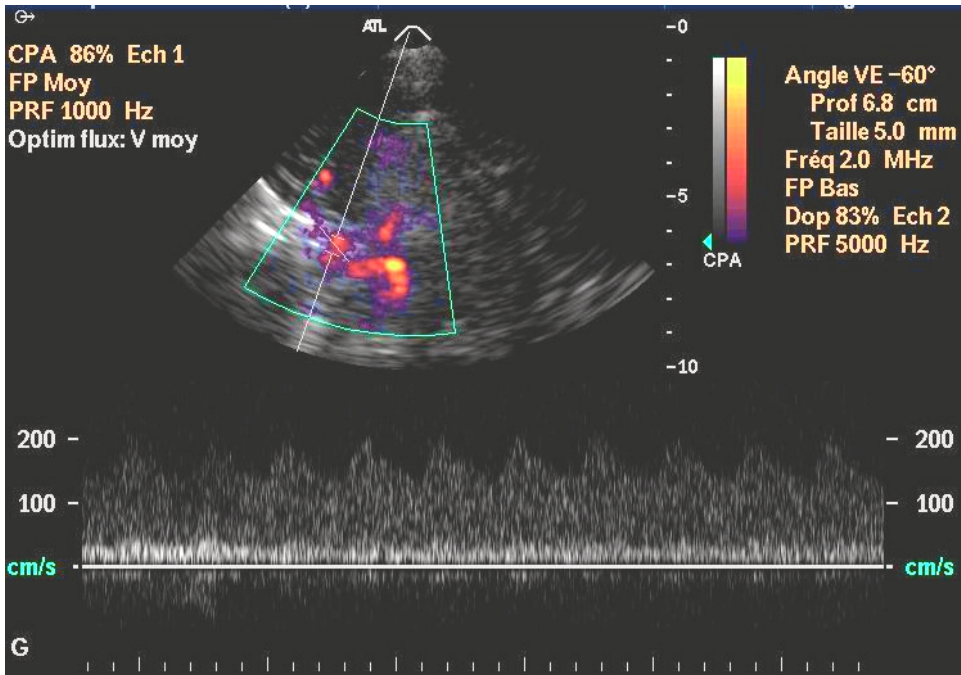


(A) Amortissement du tracé de l'art. Cérébrale Moyenne

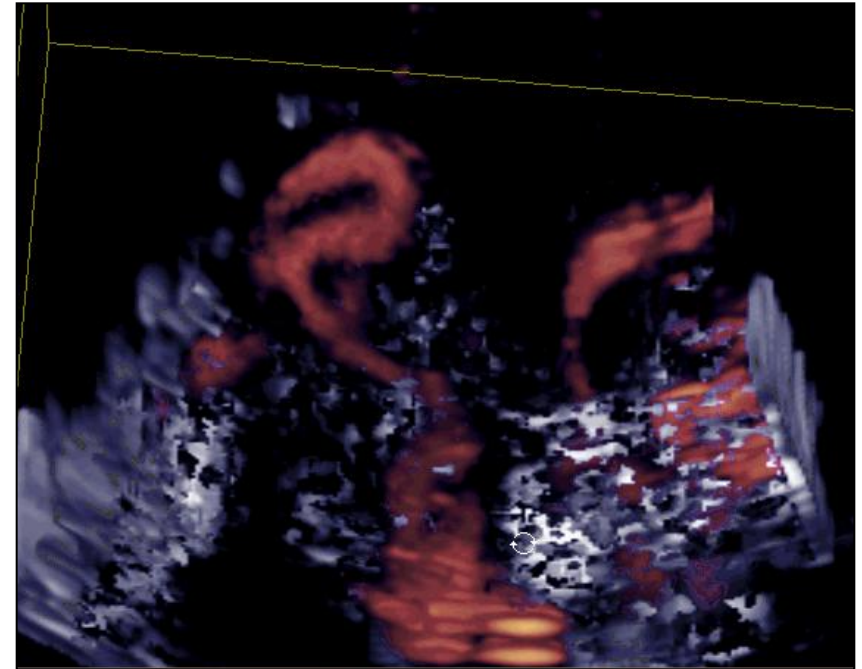


(B) Amortissement du tracé de l'art. Cérébrale Antérieure

Lésions obstructives exo-crâniennes



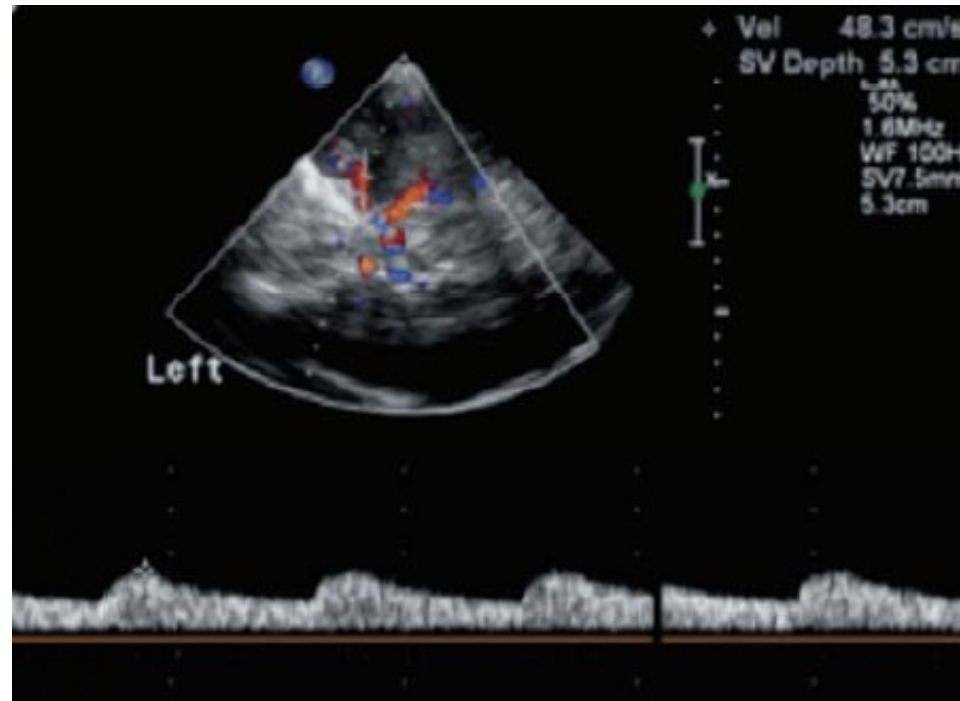
(C) Hyperdébit de l'artère Communicante Postérieure



(D) 3D des artères cérébrales

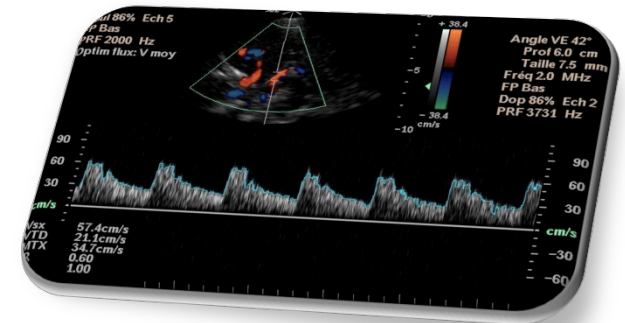
Lésions obstructives exocrâniennes

VSM	TAS	IR	COMPENSATION
Symétrique	Normal	Symétrique	Absence de retentissement ou excellente suppléance
Symétrique	Allongé		Bonne compensation
< 2/3 VMS controlatérale			Compensation moyenne
< 1/3 VMS controlatérale	Allongé	Abaissé	Compensation médiocre



Doppler Trans-Crânien

Indications

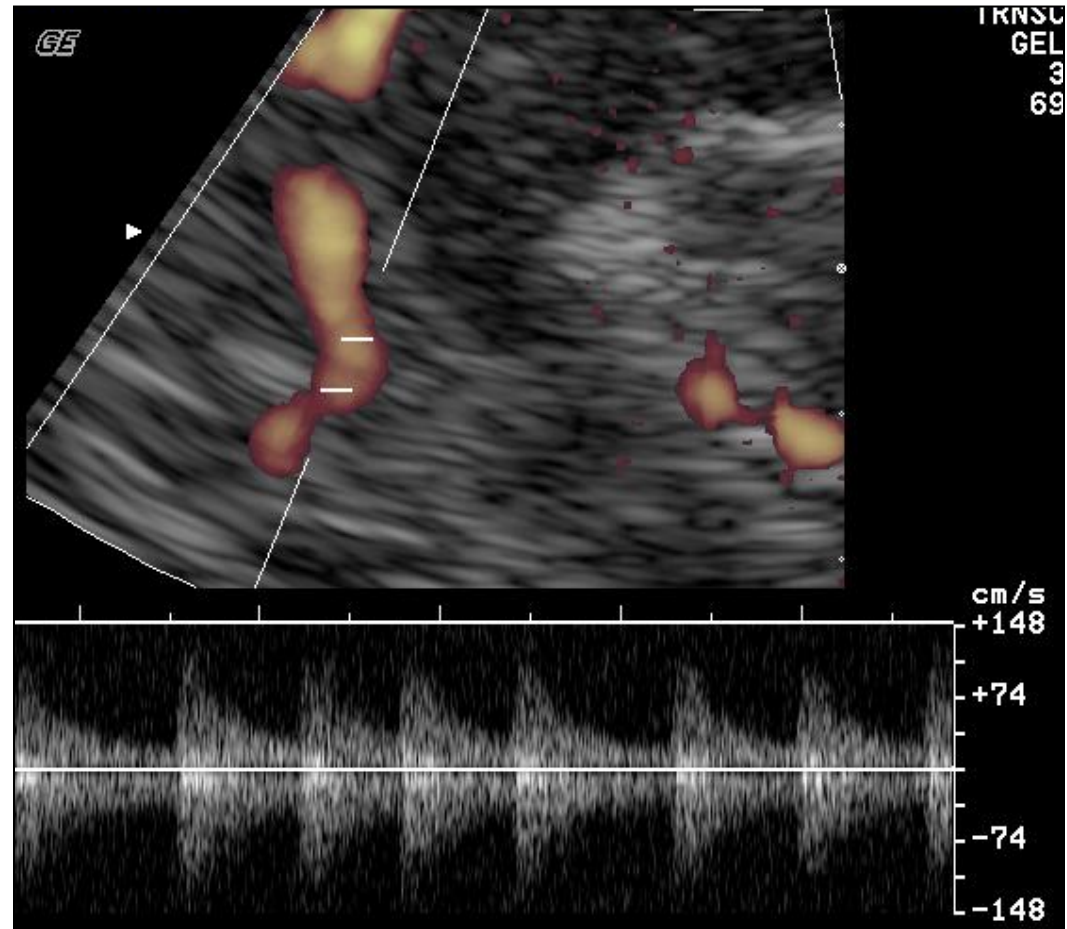


- Retentissement des lésions exo-crâniennes
- **Sténoses et occlusions des artères cérébrales**
- Micro-embolies
- Vaso-spasme
- Mort cérébrale
- Drépanocytose

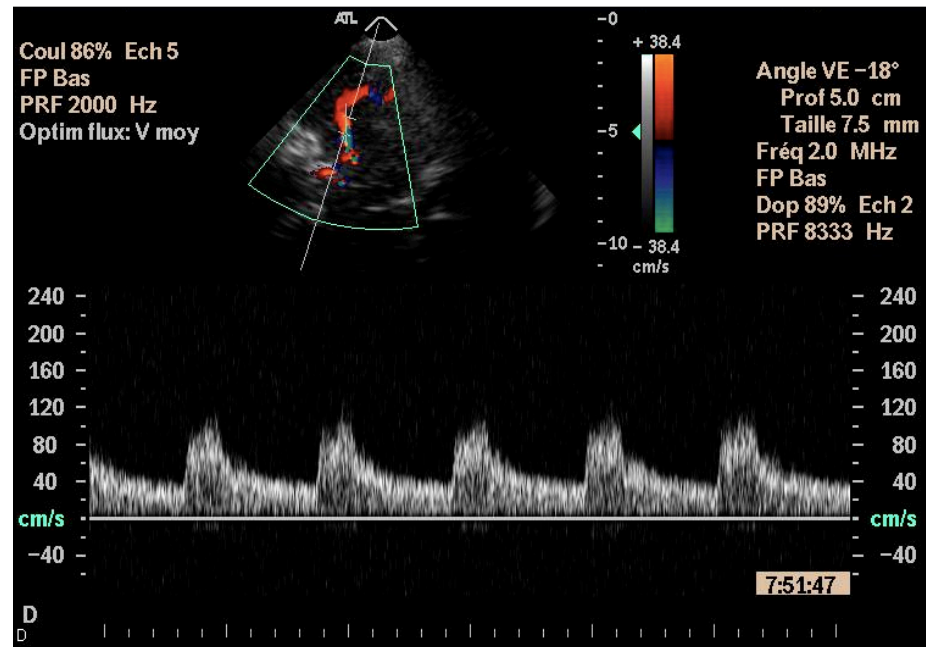
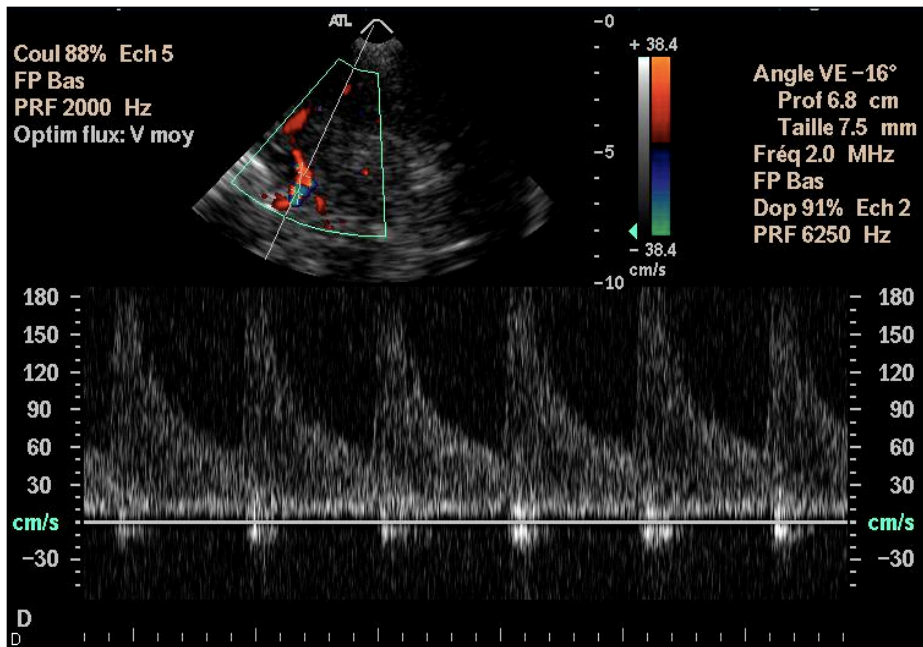
Lésions obstructives endo-crâniennes



Sténose modérée du
Siphon Carotidien

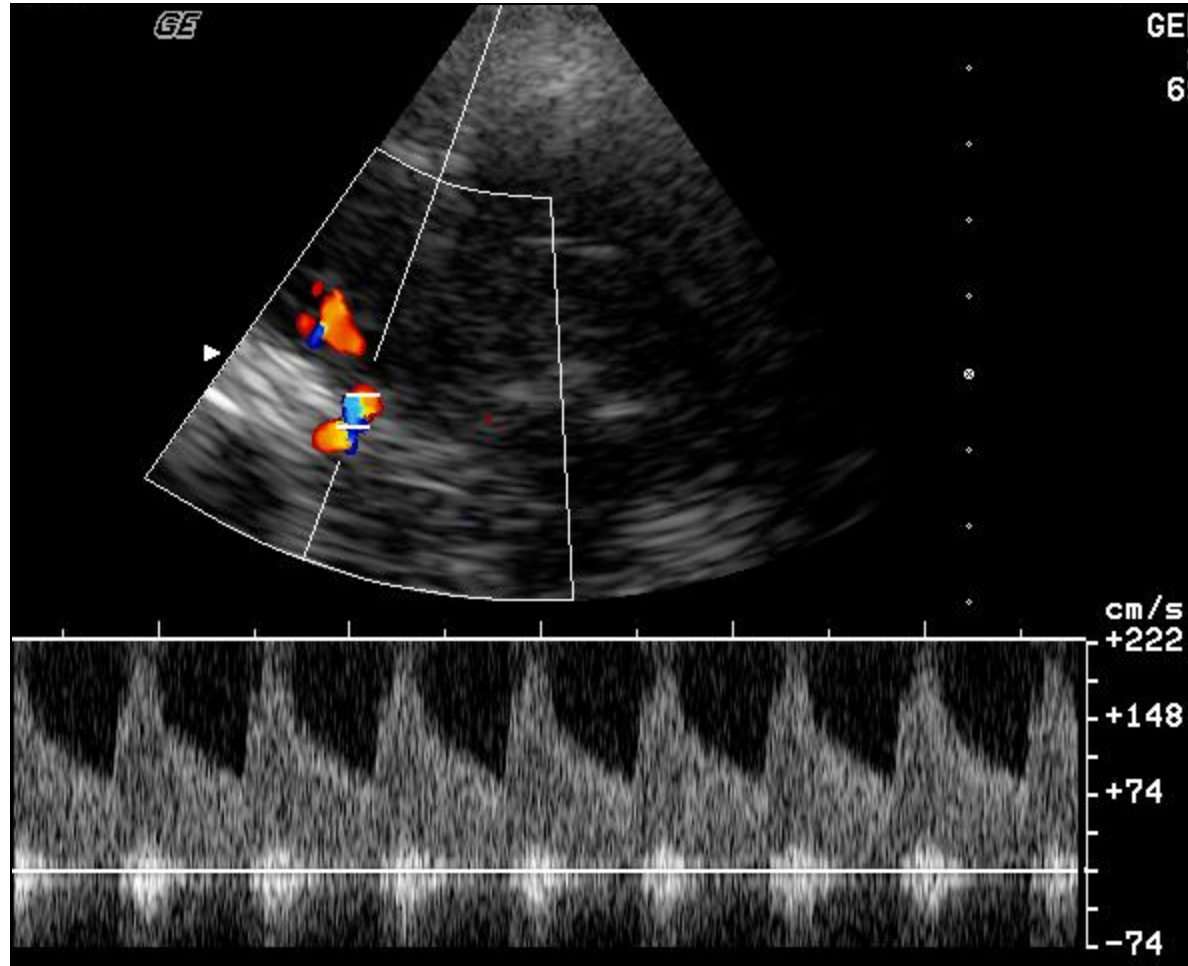


Lésions obstructives endo-crâniennes



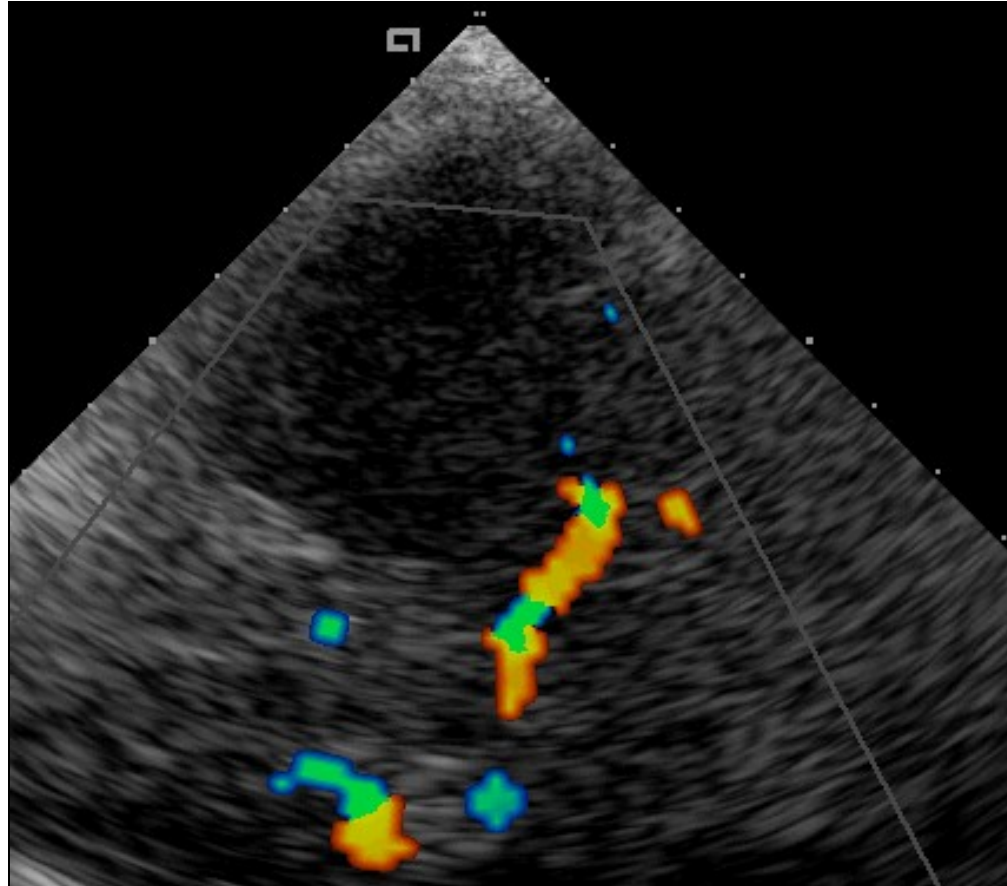
Sténose du Siphon Carotidien

Lésions obstructives endo-crâniennes



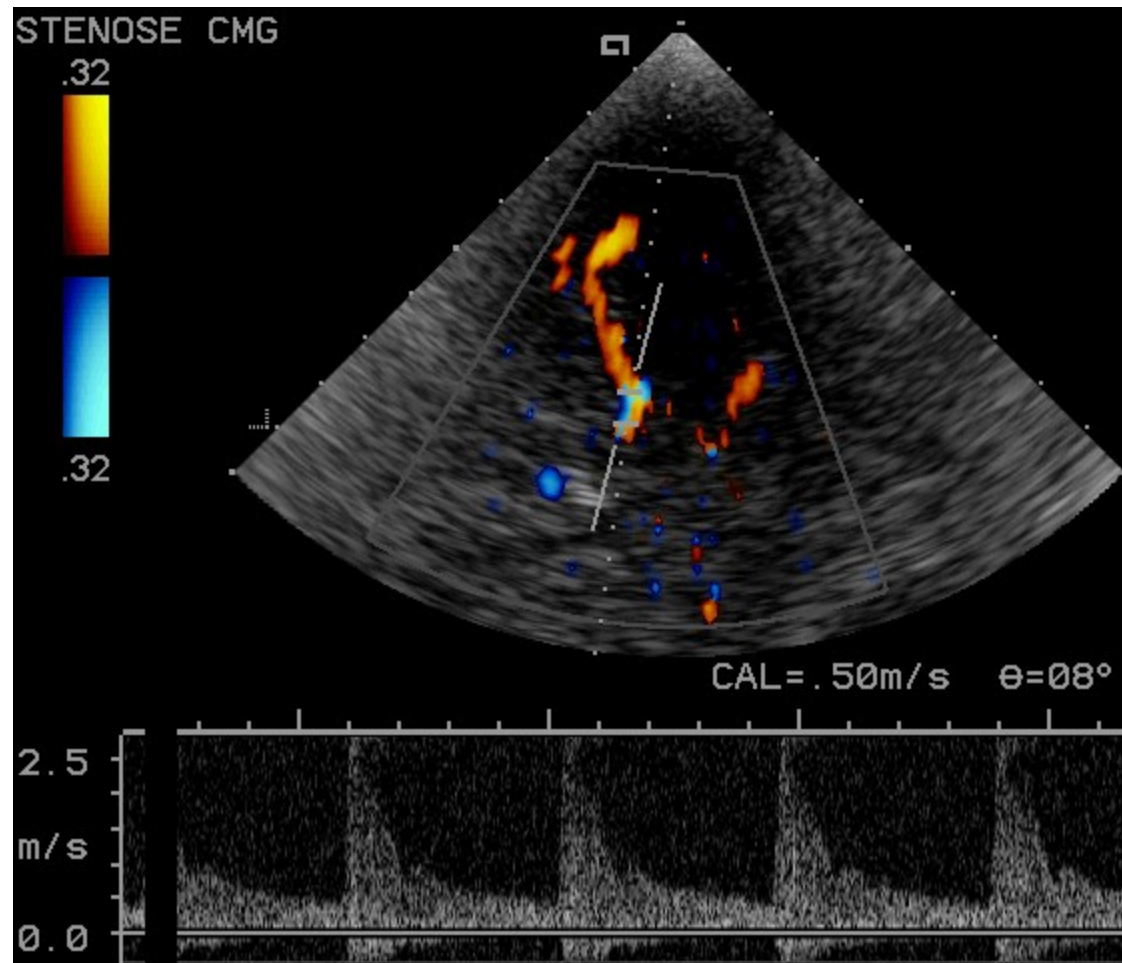
Sténose du Siphon Carotidien

Lésions obstructives endo-crâniennes



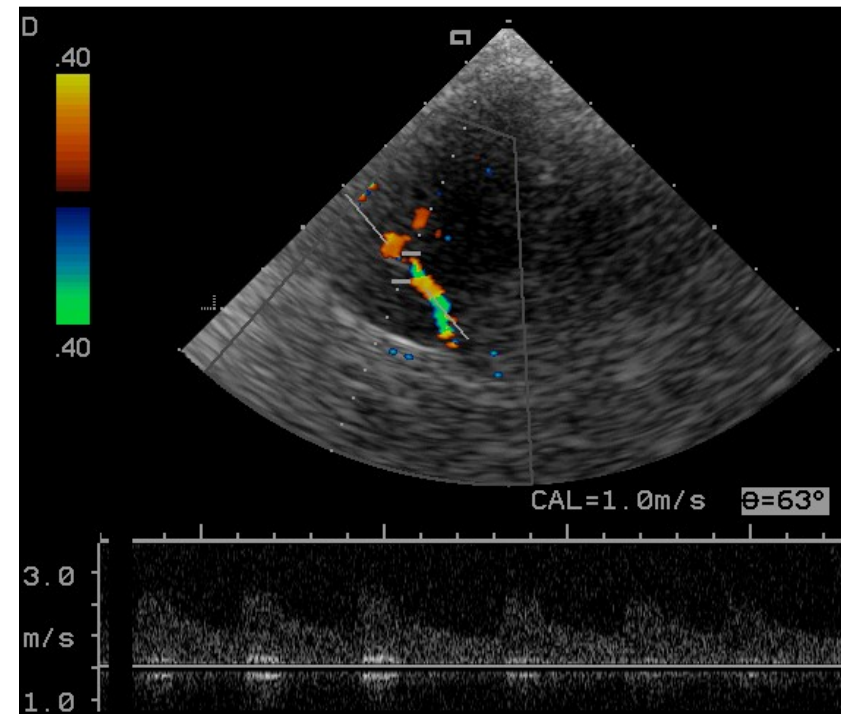
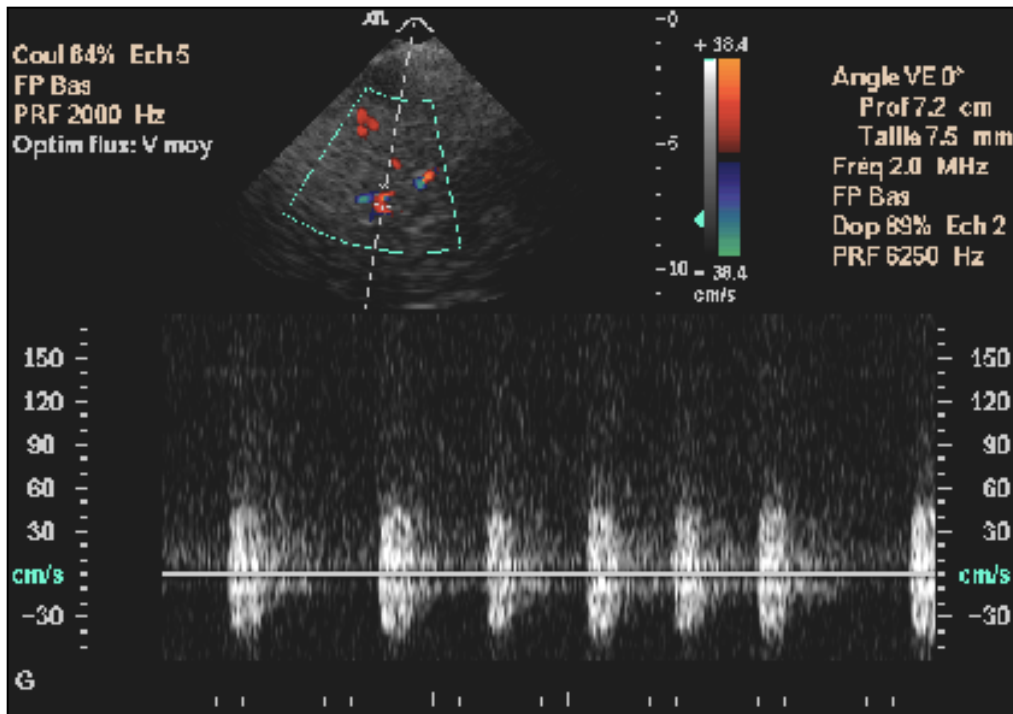
Occlusion de l'artère cérébrale moyenne

Lésions obstructives endo-crâniennes



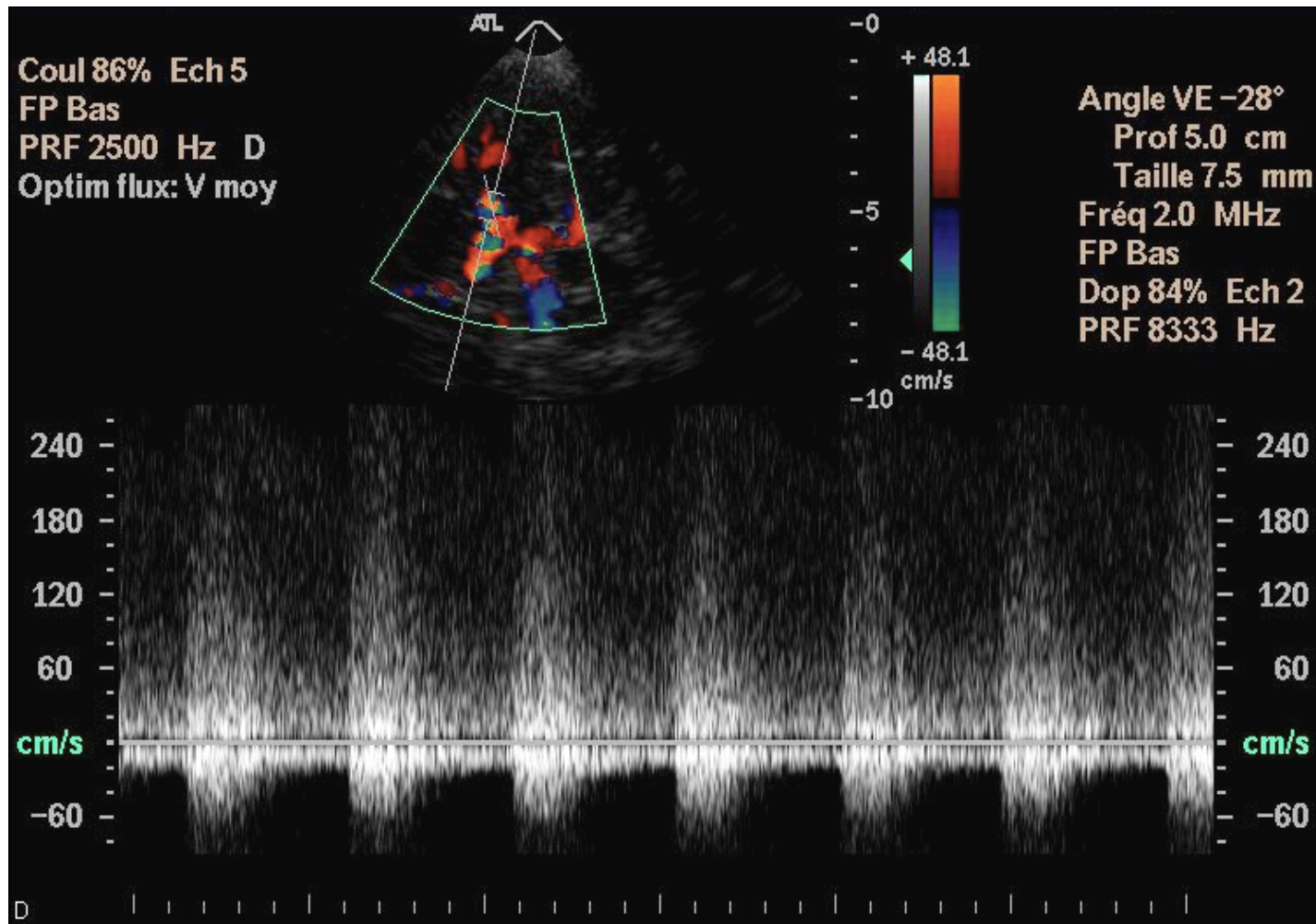
Sténose modérée de l'artère cérébrale moyenne en M1

Lésions obstructives endo-crâniennes



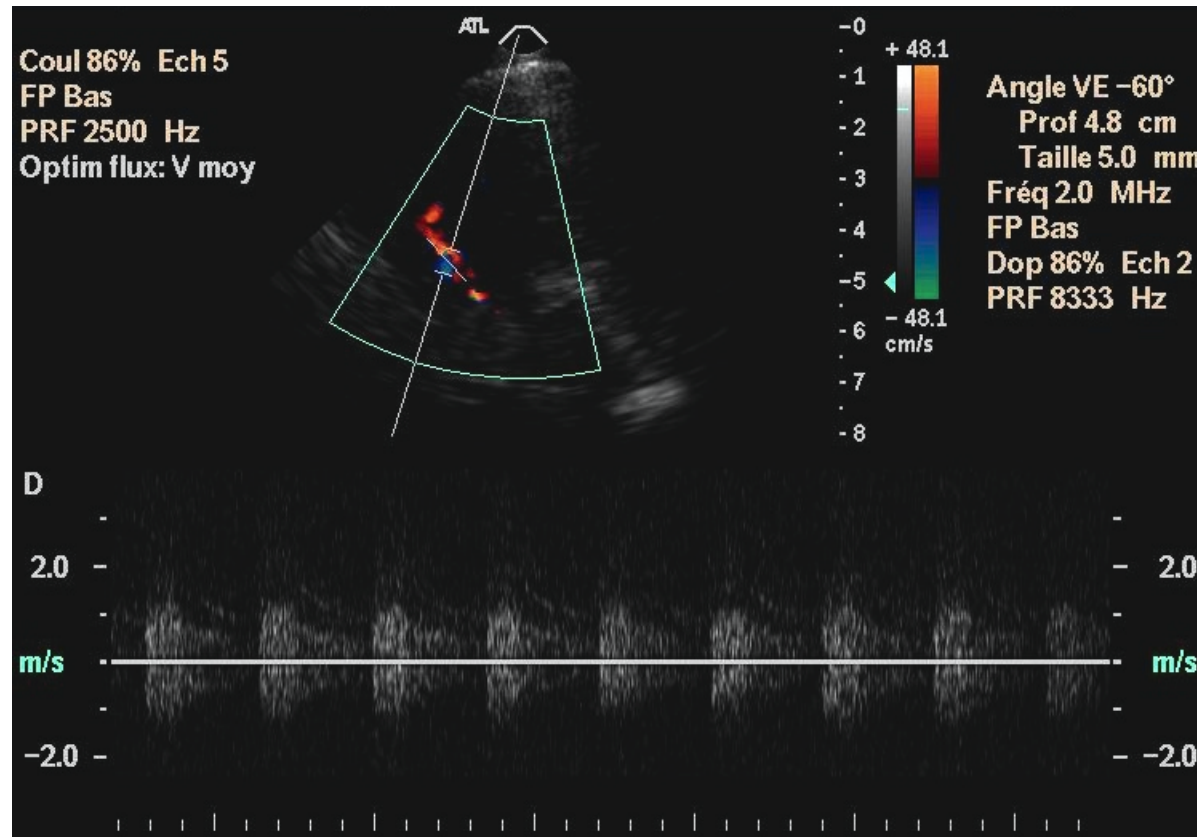
Sténose de l'artère cérébrale moyenne en M1

Lésions obstructives endo-crâniennes



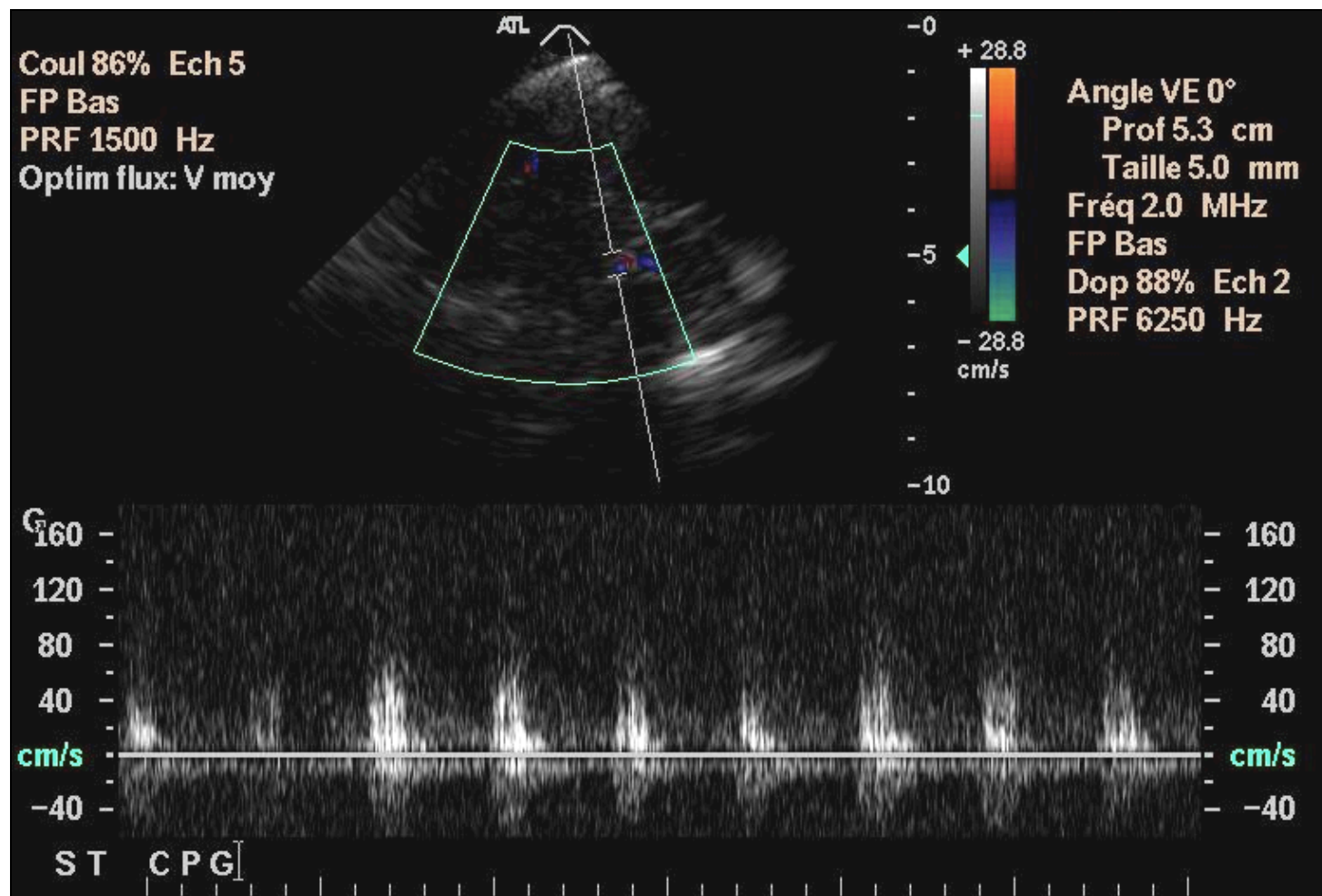
Sténose de l'artère cérébrale moyenne ...

Lésions obstructives endo-crâniennes



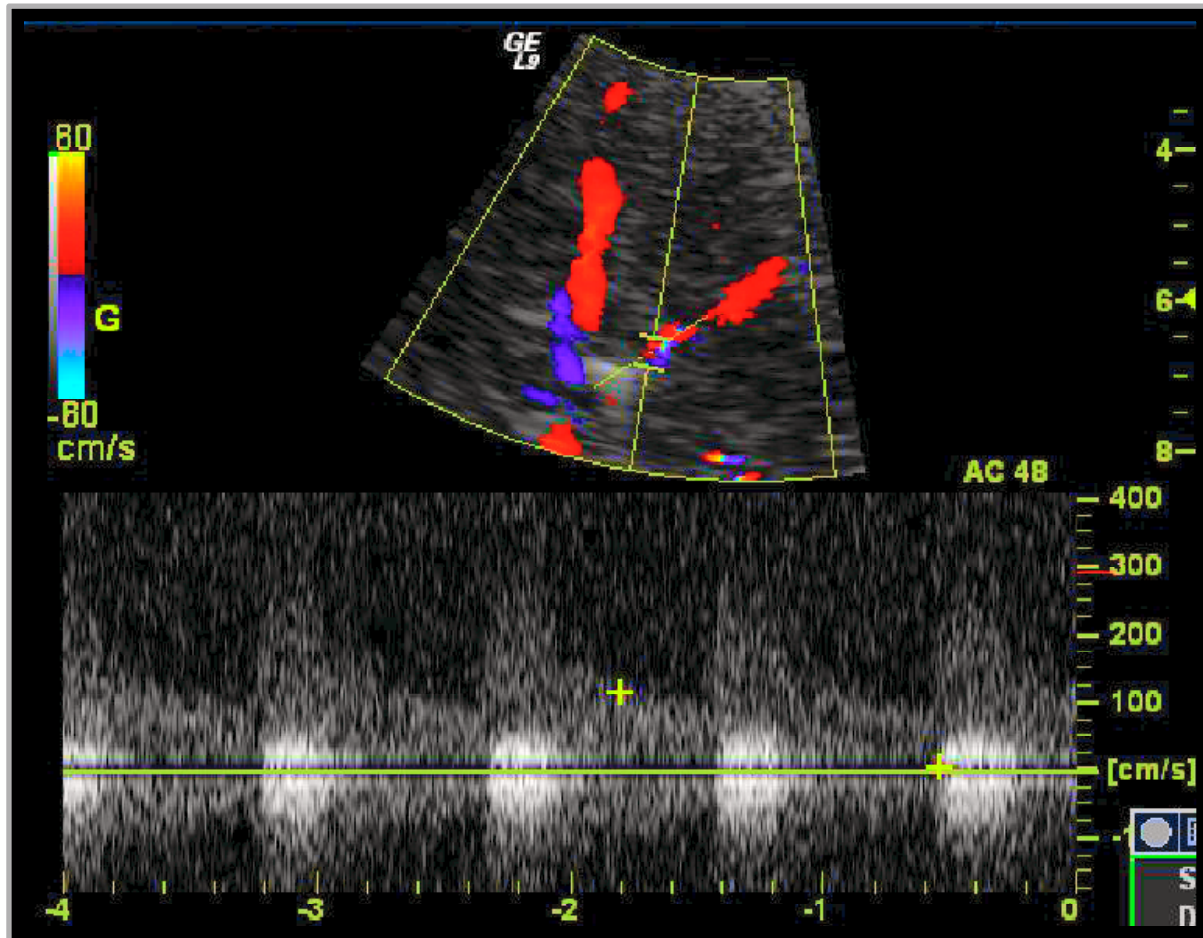
Sténose proximale de l'artère cérébrale moyenne

Lésions obstructives endo-crâniennes



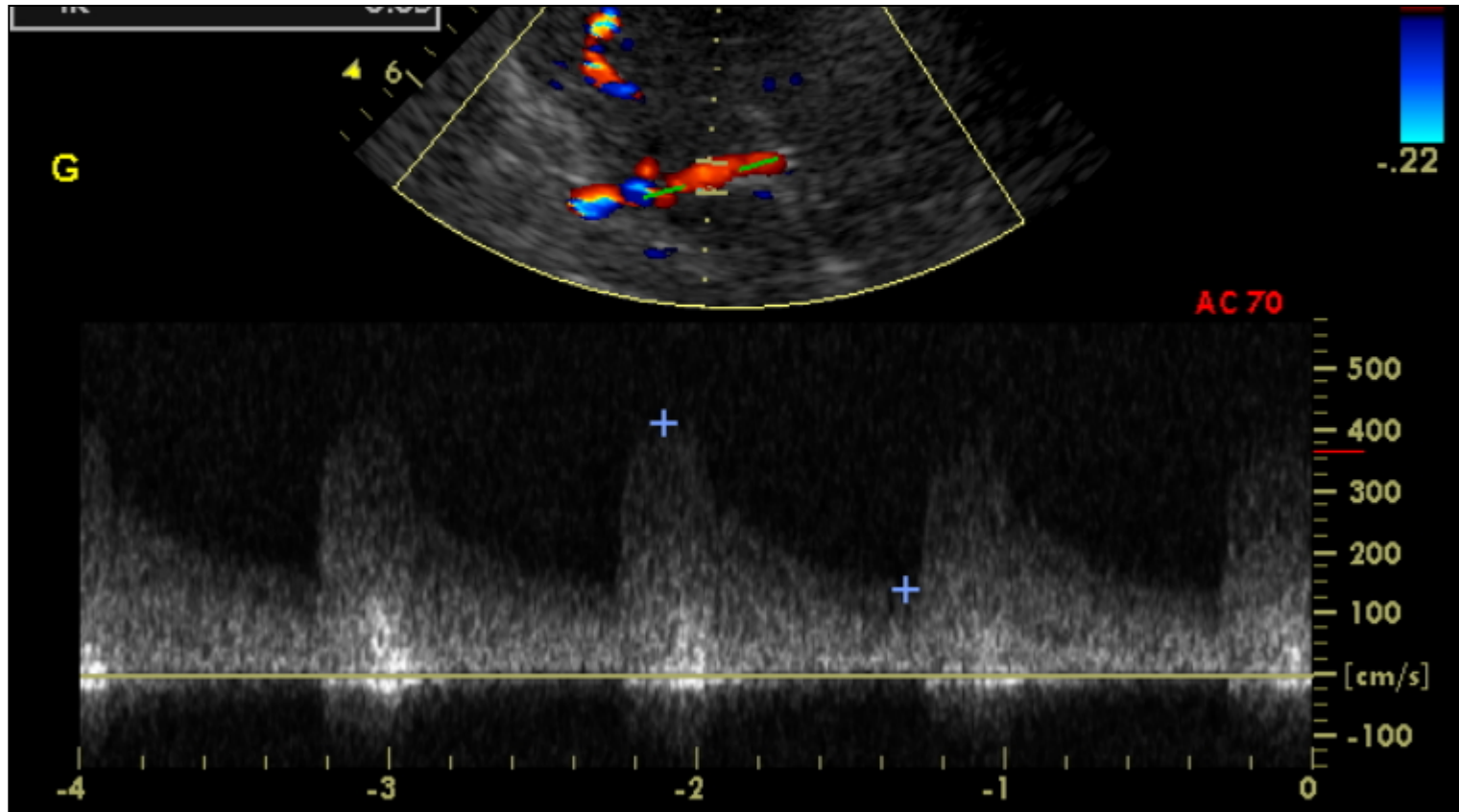
Sténose proximale de l'artère cérébrale postérieure

Lésions obstructives endo-crâniennes



Sténose de l'artère cérébrale postérieure en P1-P2

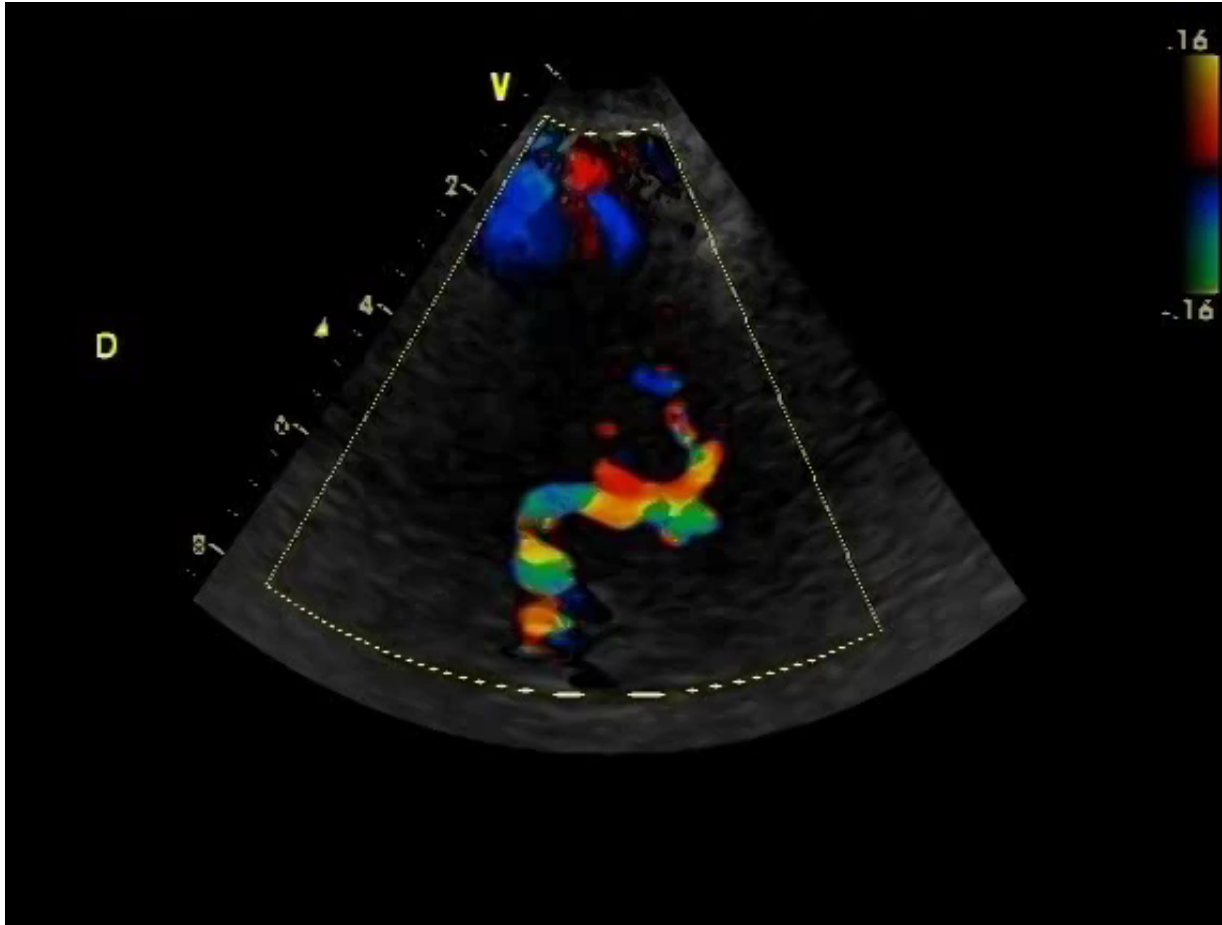
Lésions obstructives endo-crâniennes



Sténose de l'artère cérébrale postérieure en P2

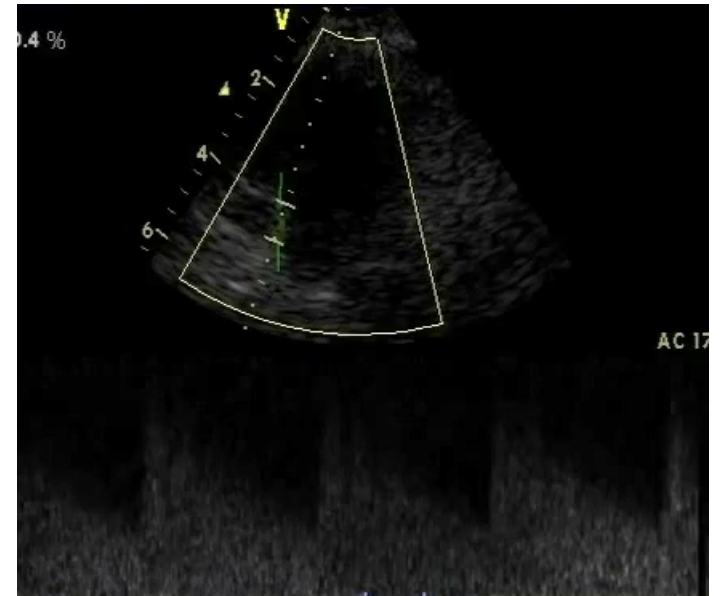
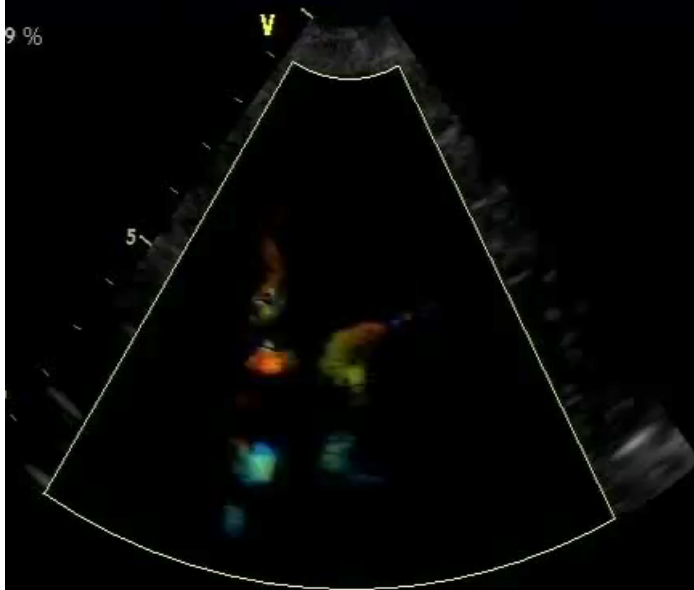
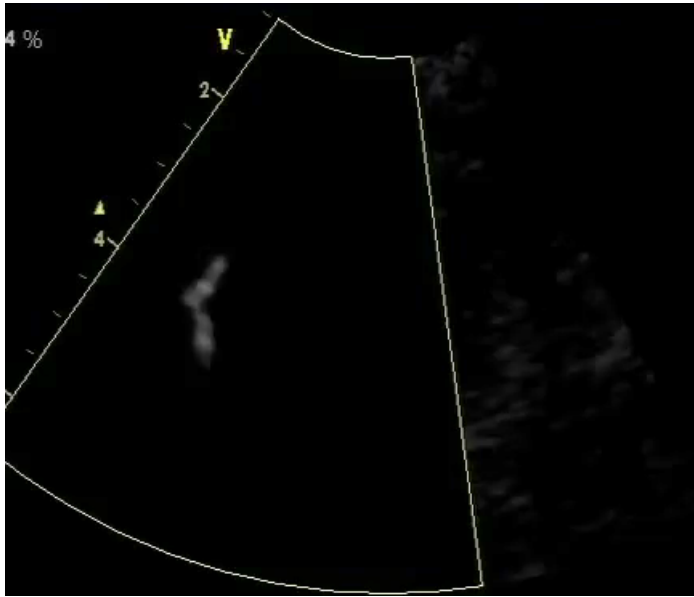
Lésions obstructives endo-crâniennes

- Produits de Contraste -



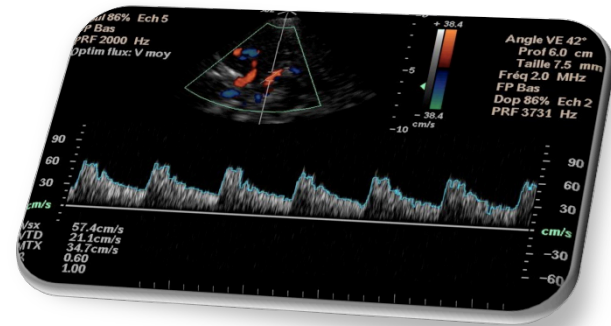
Occlusion de la carotide interne droite, avec tracé Doppler amorti sur l'artère cérébrale moyenne droite

Lésions obstructives endo-crâniennes - Produits de Contraste -



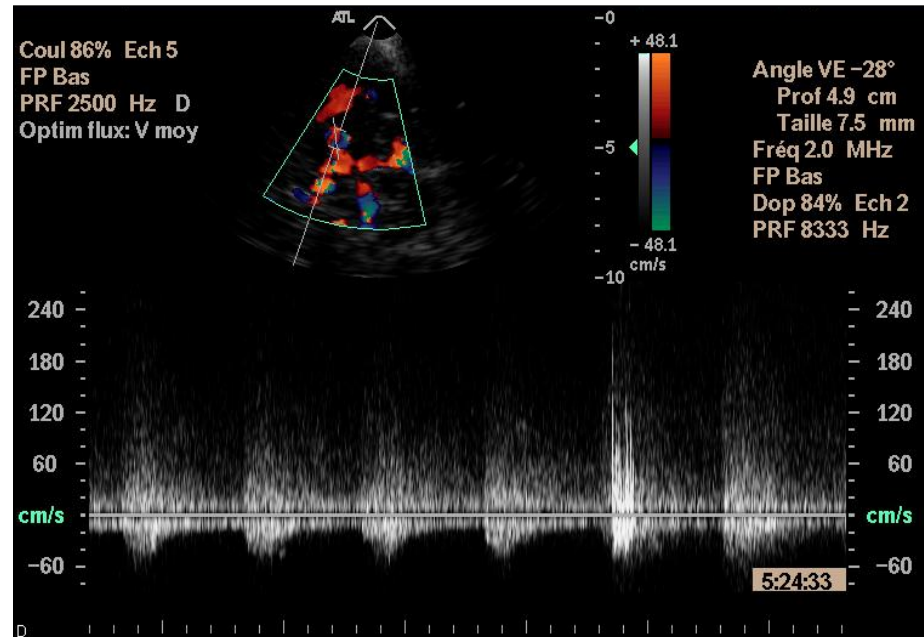
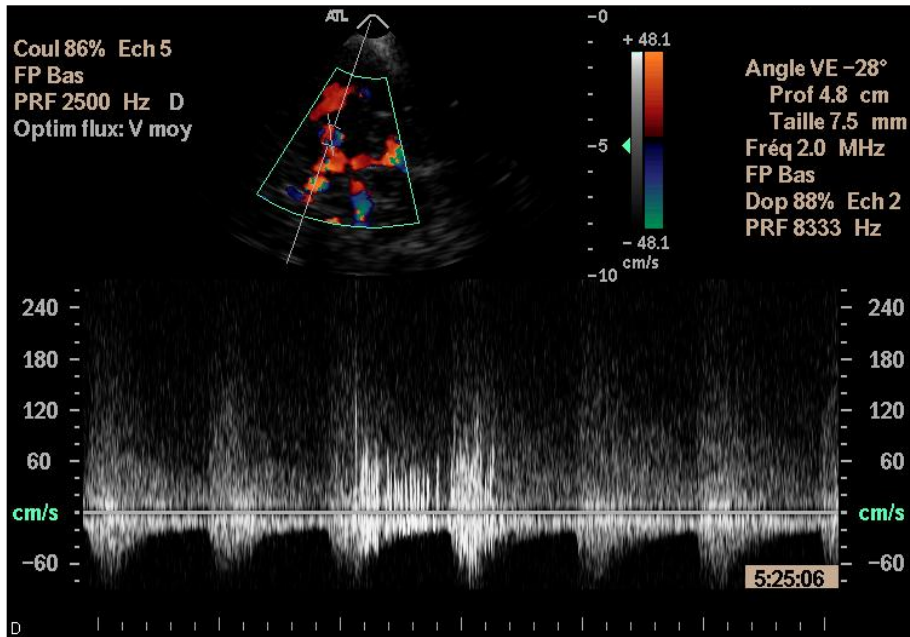
Sténose de l'artère cérébrale moyenne
proximale chez une jeune femme

Indications



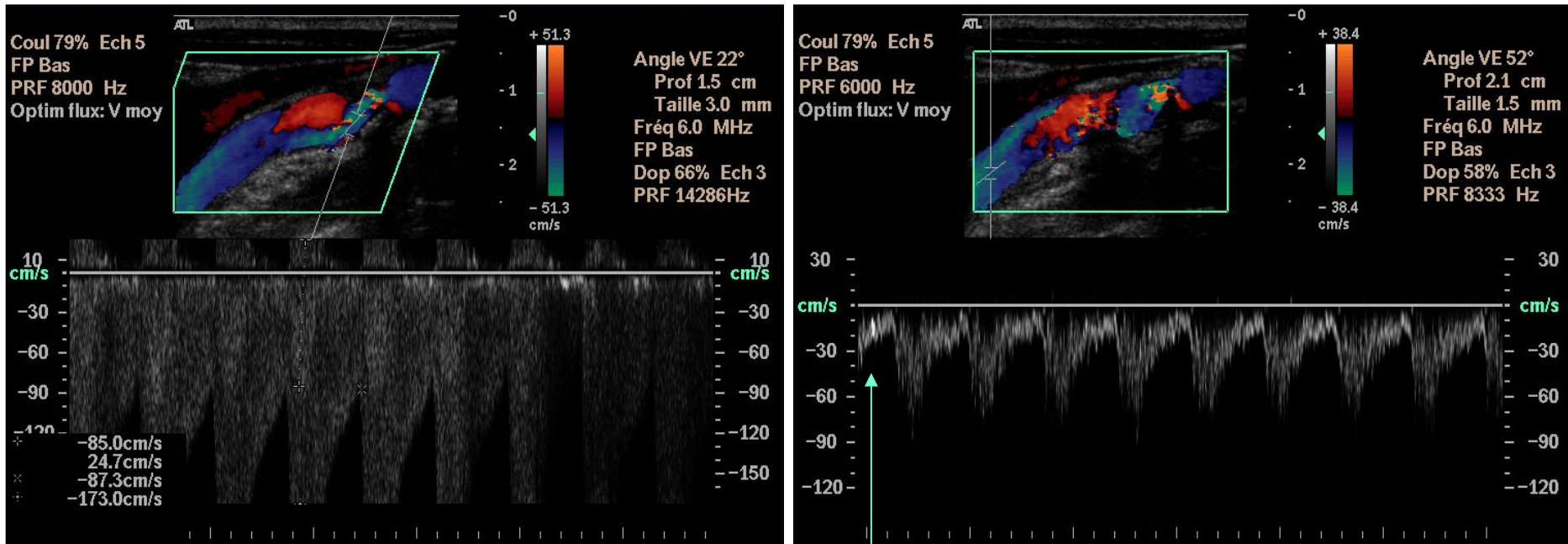
- Retentissement des lésions exo-crâniennes
- Sténoses et occlusions des artères cérébrales
- **Micro-embolies (H.I.T.S.)**
- Vaso-spasme
- Mort cérébrale
- Drépanocytose

Lésions obstructives endo-crâniennes H.I.T.S.



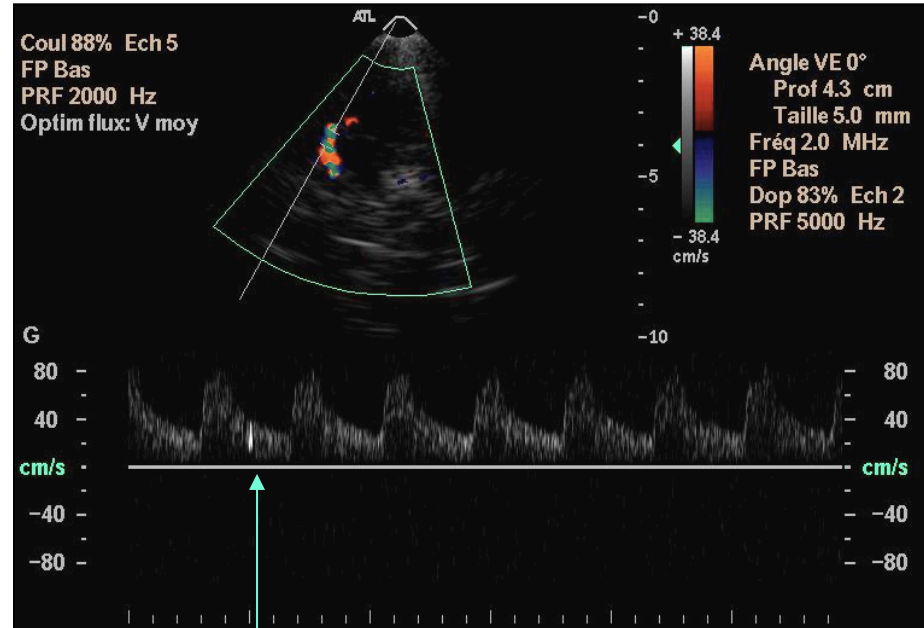
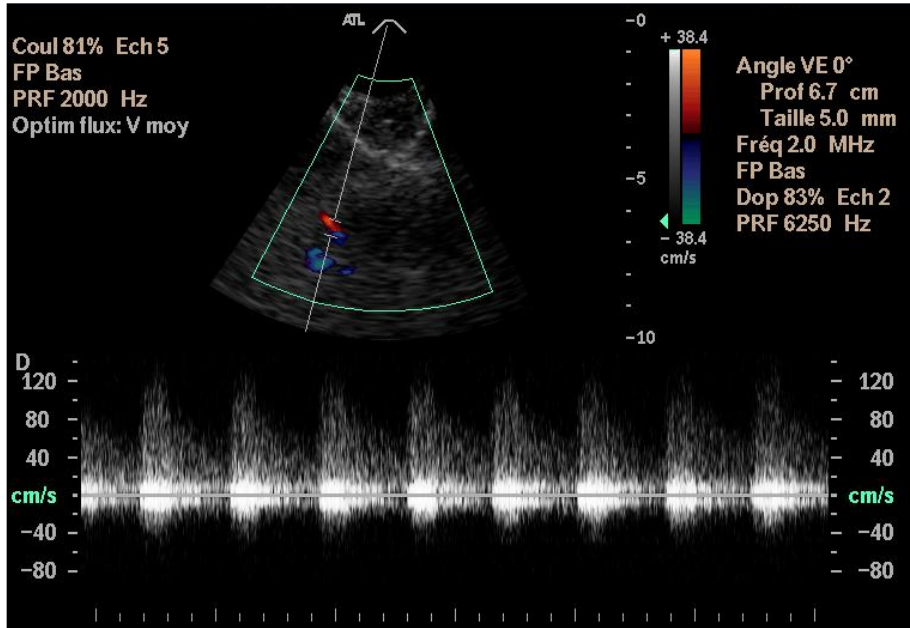
Sténose de l'artère cérébrale moyenne avec HITS
(*High Intensity Transient Signals*)

Micro-Embolies (H.I.T.S.)



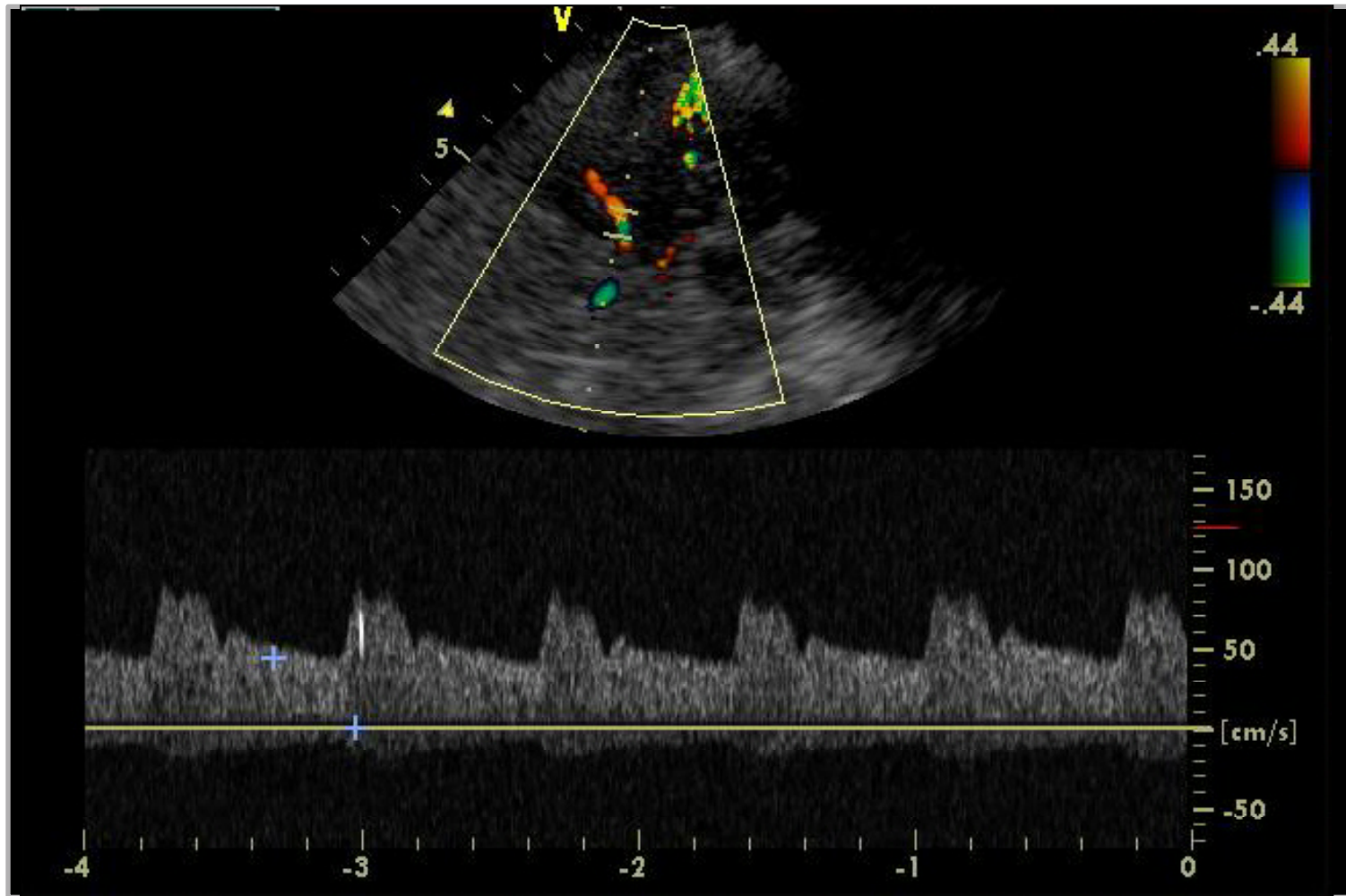
Sténose serrée de la carotide interne avec collatéralité par la cérébrale antérieure et « HITS »

Micro-Embolies (H.I.T.S.)



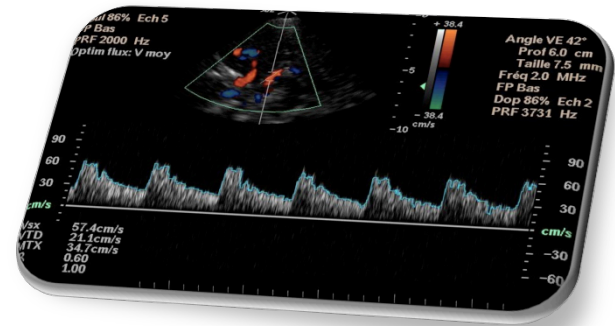
Sténose serrée de la carotide interne avec collatéralité par la cérébrale antérieure (voie orbitaire) et « HITS »

Micro-Embolies (H.I.T.S.)



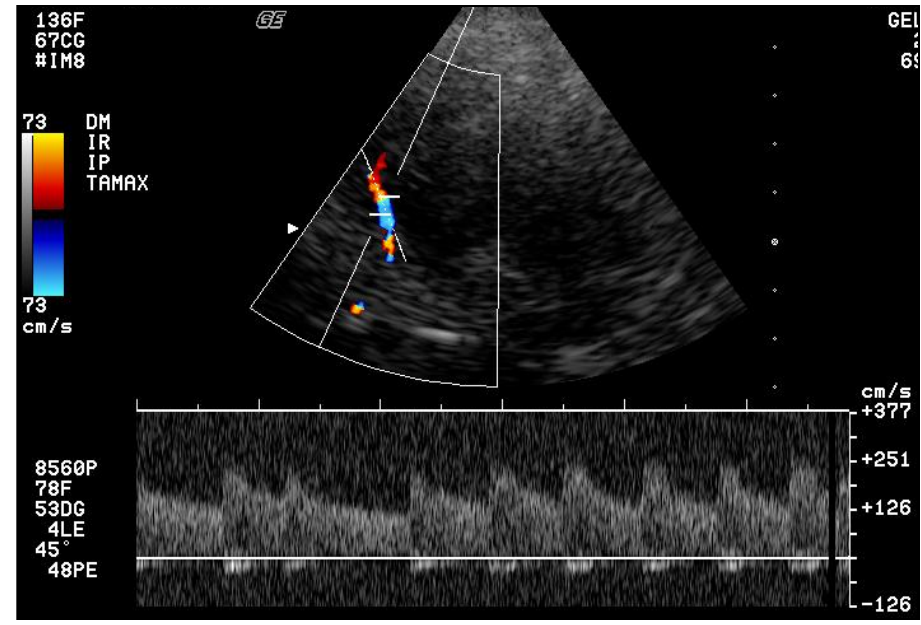
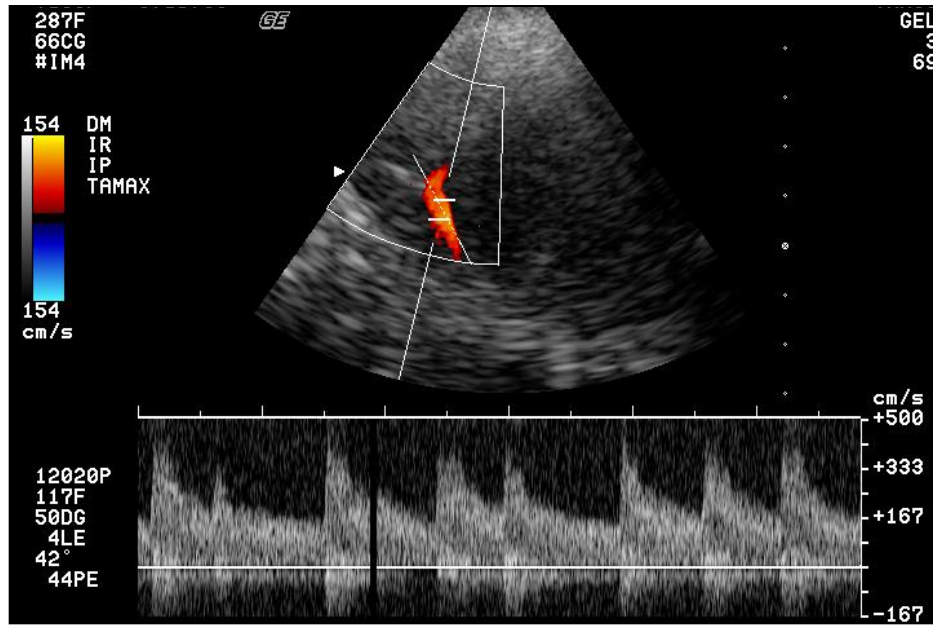
Signaux de micro-embolies chez un patient porteur d'une valve aortique mécanique

Indications



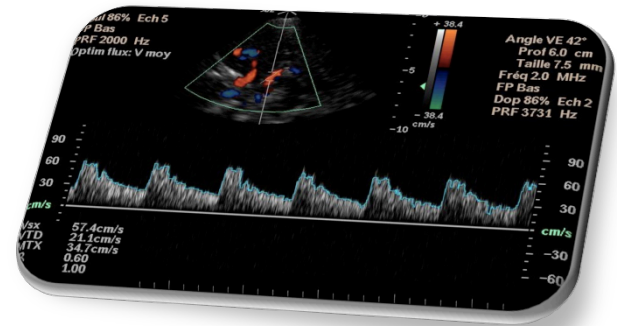
- Retentissement des lésions exo-crâniennes
- Sténoses et occlusions des artères cérébrales
- Micro-embolies (H.I.T.S.)
- Drépanocytose
- **Vasospasme**
- Mort cérébrale
- Drépanocytose

Vaso-spasme



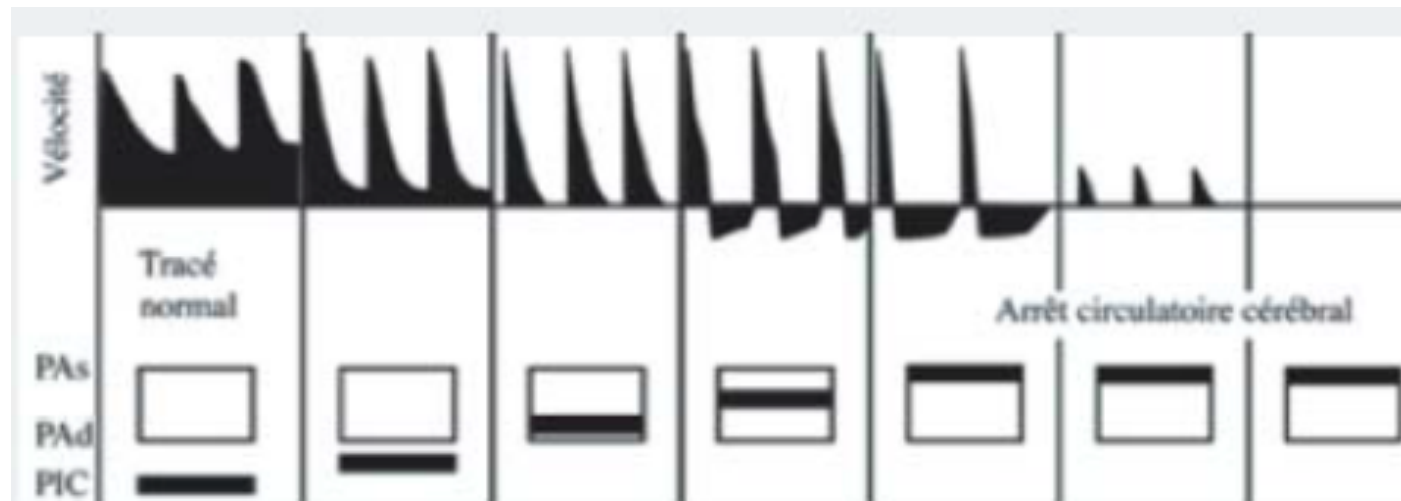
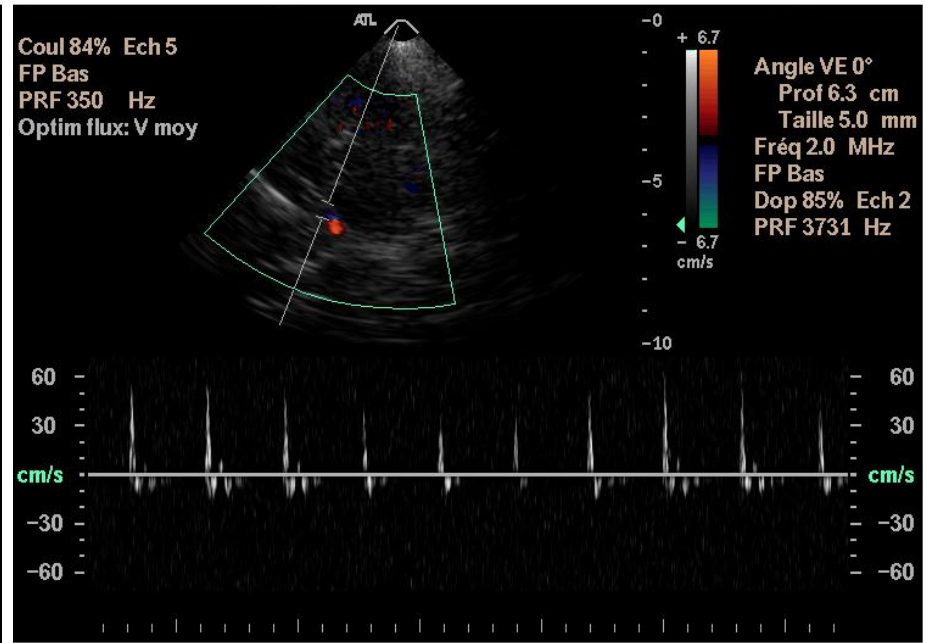
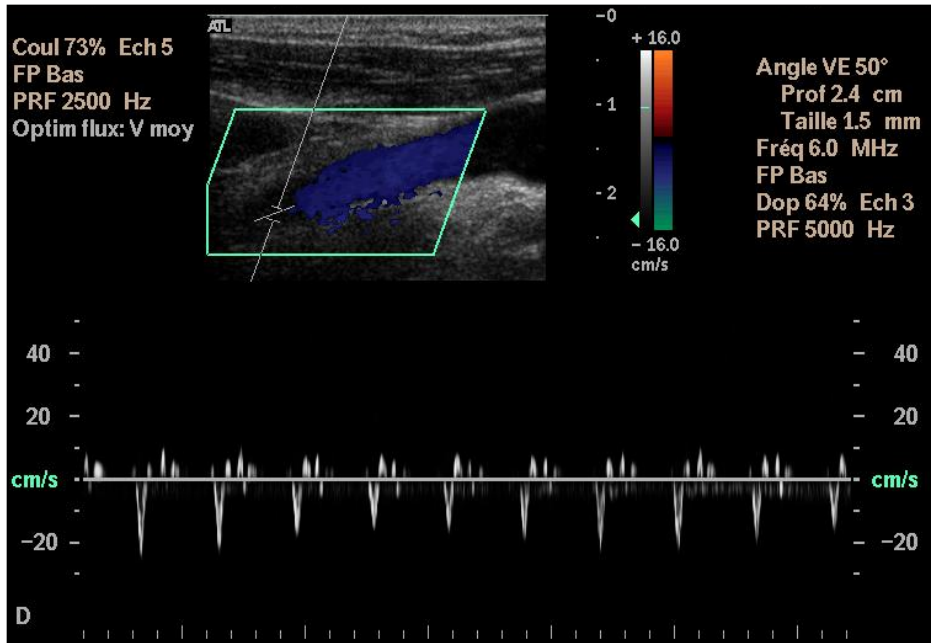
Vasospasme (artère cérébrale moyenne)

Indications

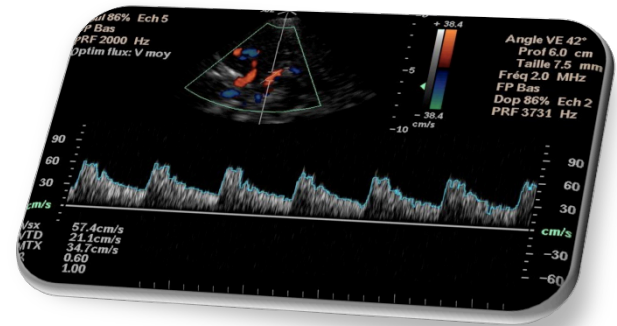


- Retentissement des lésions exo-crâniennes
- Sténoses et occlusions des artères cérébrales
- Micro-embolies (H.I.T.S.)
- Vaso-spasme
- **Mort cérébrale**
- Drépanocytose

Mort Cérébrale

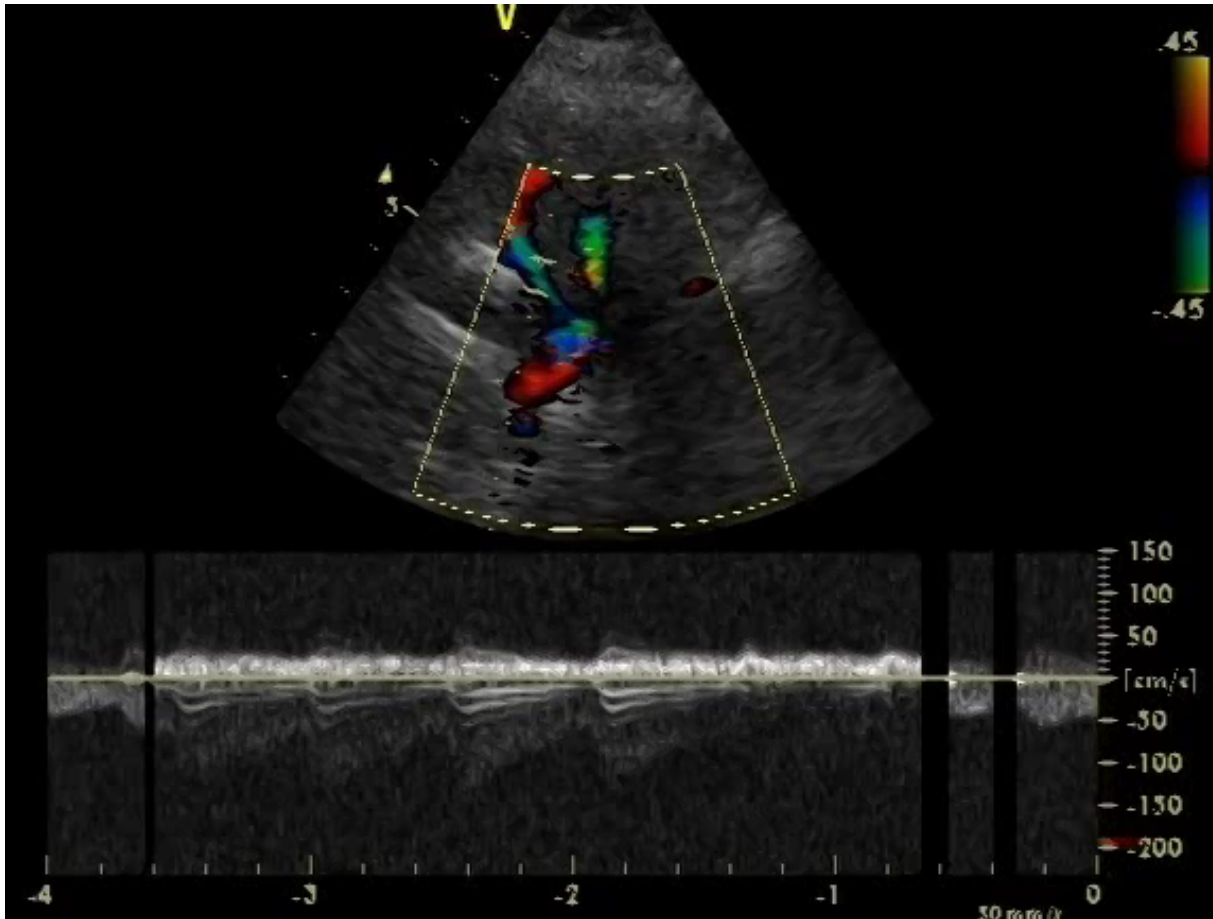


Indications



- Retentissement des lésions exo-crâniennes
- Sténoses et occlusions des artères cérébrales
- Micro-embolies (H.I.T.S.)
- Vaso-spasme
- Mort cérébrale
- **Drepanocytose**

Drépanocytose



Sténose de l'artère basilaire (enfant de 6 ans)